



BUNGALOW



www.wolfhaus.de



Inhalt

Wohnkonzept mit vielen Vorteilen	03
Bungalow in Aldersbach	04 – 05
Bungalow in Butzbach	06 – 07
Bungalow in Geiselhöring	08 – 09
Bungalow in Grafenau	10 – 11
Bungalow in Kirchham	12 – 13
Bungalow in Kitzingen	14 – 15
Bungalow in Bad Kötzting	16 – 17
Bungalow in Laberweiting	18 – 19
Bungalow in Niederaichbach	20 – 21
Bungalow in Niedersunzging	22 – 23
Bungalow in Ortenburg	24 – 25
Bungalow in Passau	26 – 27
Bungalow in Schierling	28 – 29
Bungalow in Wolframs-Eschenbach	30 – 31
Mit einem verlässlichen Partner zum eigenen Haus	32 – 33
Ein außergewöhnliches Ausstellungskonzept	34
1 Wandsystem – 2 Optionen	35



Wohnkonzept mit vielen Vorteilen

Beim Begriff „Bungalow“ denken die meisten an eine komfortable Ferienunterkunft in südlichen Gefilden und traumhafter Landschaft.

Das ist auch naheliegend, da es sich bei vielen Feriendomizilen um ein solches frei stehendes Wohnhaus mit flachem oder nur leicht geneigtem Dach handelt. Es ist ideal für Menschen, die gerne ebenerdig wohnen oder keine Treppen steigen möchten, zumal das Besondere dieses Gebäudetyps ist, dass er nur über eine einzige Etage verfügt. Lediglich ein Keller kann noch vorhanden sein. So ergeben sich zahlreiche Vorteile, die nicht nur im Urlaub für diese Bauform sprechen. Ein wichtiger Pluspunkt des Bungalows ist, dass er architektonisch und statisch sehr frei gestaltet werden kann.

Ein besonderes Beispiel ist der Winkelbungalow, der dank seiner L-Form Platz für eine geschützte Terrasse bietet, die wahlweise auch überdacht ist. Durch eine geschickte Planung lässt sich das Gebäude in einen privateren Schlaf- und einen öffentlicheren Wohnbereich untergliedern.

Schön ist, dass von allen Räumen des Hauses ein direkter Zugang in den Garten ermöglicht werden kann. Das bedeutet, nicht nur Wohn- und Esszimmer haben direkte Verbindung zur Natur, auch Schlaf- und Kinderzimmer können diesen Komfort bieten.

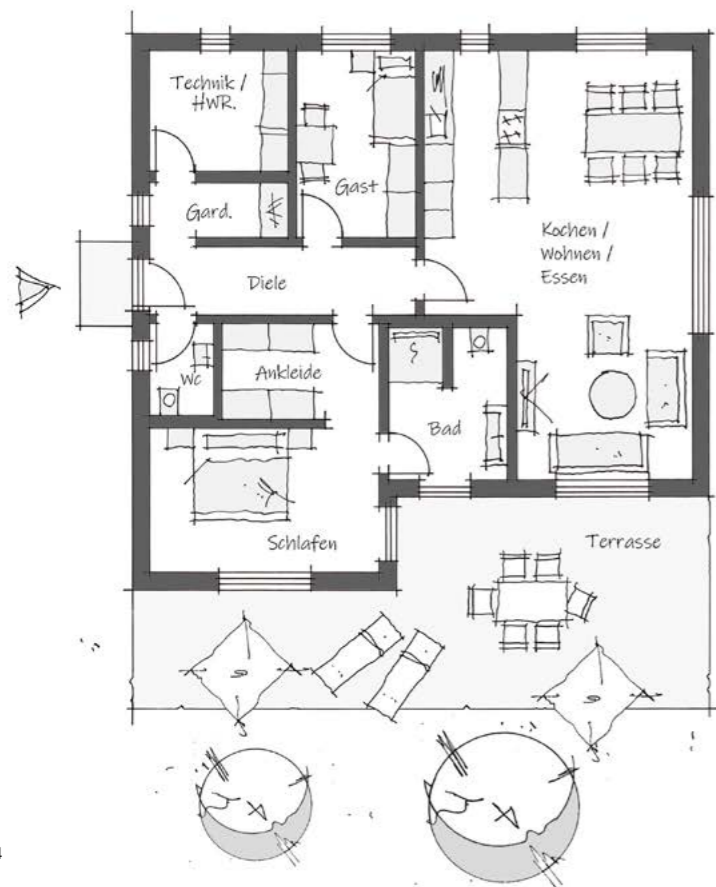
Auf den ersten Blick erscheint der Bungalow im Vergleich zum zweigeschossigen Einfamilienhaus etwas teurer, da die Dachfläche größer ist, doch schon bei genauerer Betrachtung relativiert sich dies. Schließlich fällt beim Bungalow der Bau eines Treppenhauses weg, sämtliche Aufwendungen zur Errichtung eines zweiten Geschosses sind überflüssig und die Instandhaltung des Gebäudes ist wesentlich einfacher, da meist kein Gerüst benötigt wird.

Ein großes Grundstück ist für einen Bungalow zwar ideal, jedoch kein Muss. Auch auf kleinerem Bauland kann dieser wundervolle Haustyp errichtet werden.

Damit zeichnet sich der Bungalow als eine hervorragende Wohnform für jedes Alter und für jeden Bauherrn aus.

Individuell geplant – mit System gebaut

Bungalow in Aldersbach



BUNGALOW Hausdaten

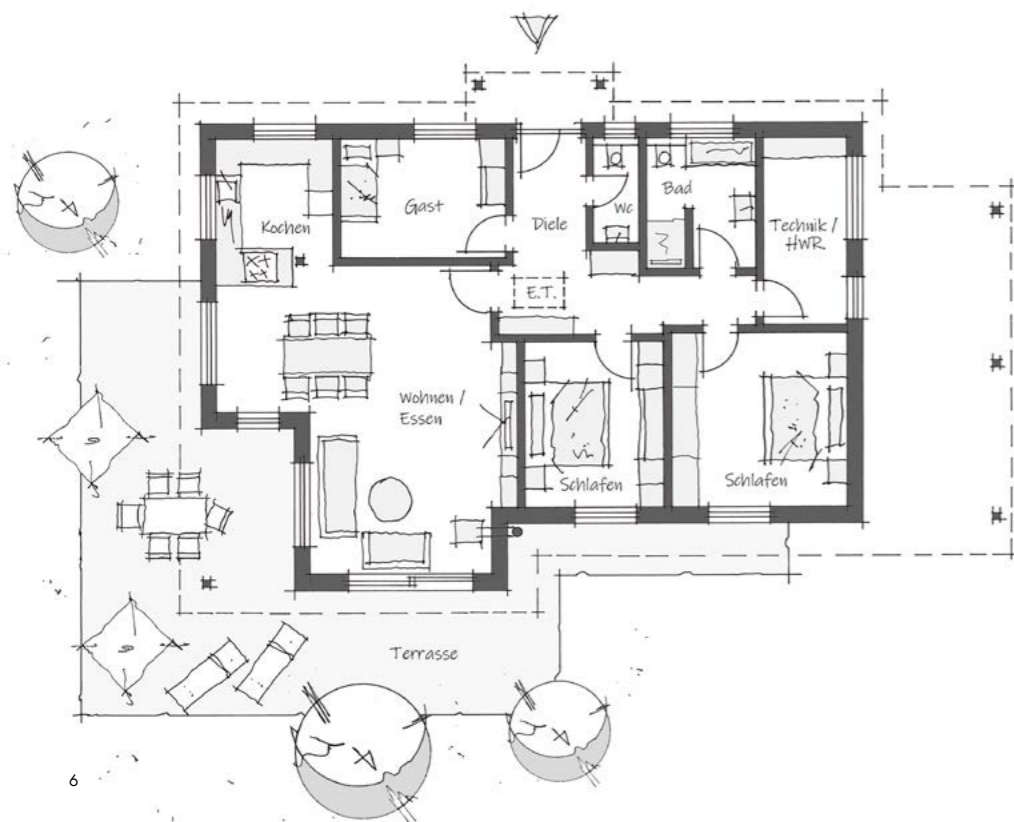
Abmessungen:	12,50 m × 10,00 m + 5,37 m × 2,00 m
Dachform:	Walmdach
Dachneigung:	16°
Küche/Essen/Wohnen:	46,80 m ²
Schlafen:	15,71 m ²
Ankleide:	7,03 m ²
Bad:	6,85 m ²
Gast:	10,52 m ²
Gesamtnutzfläche:	109,75 m²

Die angegebenen Flächen beziehen sich auf die Nutzfläche. Grundrissdarstellung ohne Maßstab.



Individuell geplant – mit System gebaut

Bungalow in Butzbach



BUNGALOW Hausdaten

Abmessungen:	15,90 m × 9,60 m + 5,60 m × 1,60 m
Dachform:	versetztes Pult-/Satteldach
Dachneigung:	21°/12°
Küche/Essen/Wohnen:	51,52 m ²
Schlafen 1:	17,68 m ²
Schlafen 2:	13,33 m ²
Bad:	7,87 m ²
Gast:	11,38 m ²
Gesamtnutzfläche:	128,36 m²

Die angegebenen Flächen beziehen sich auf die Nutzfläche. Grundrissdarstellung ohne Maßstab.





Individuell geplant – mit System gebaut

Bungalow in Geiselhöring



BUNGALOW Hausdaten

Abmessungen:	14,85 m × 5,84 m + 7,83 m × 9,27 m
Dachform:	Pultdach
Dachneigung:	7°
Küche:	11,35 m ²
Essen/Wohnen:	42,53 m ²
Schlafen:	15,87 m ²
Bad:	12,94 m ²
Kind:	20,38 m ²

Gesamtnutzfläche: 131,70 m²

Die angegebenen Flächen beziehen sich auf die Nutzfläche. Grundrissdarstellung ohne Maßstab.





Individuell geplant – mit System gebaut

Bungalow in Grafenau



BUNGALOW Hausdaten

Abmessungen: 16,67 m × 12,50 m
+ 5,24 m × 6,15 m
Dachform: Walmdach
Dachneigung: 21°
Küche: 10,63 m²
Essen/Wohnen: 42,25 m²
Schlafen: 16,08 m²
Ankleide: 9,71 m²
Bad: 7,56 m²
Kind: 20,02 m²
Arbeiten: 12,74 m²
Lesen: 13,45 m²
Technik: 13,77 m²

Gesamtnutzfläche: 175,65 m²

Die angegebenen Flächen beziehen sich auf die Nutzfläche. Grundrissdarstellung ohne Maßstab.



BUNGALOW Hausdaten

Abmessungen: 14,85 m × 5,84 m
+ 7,83 m × 9,27 m
Dachform: Pultdach
Dachneigung: 7°
Küche: 11,35 m²
Essen/Wohnen: 42,53 m²
Schlafen: 15,87 m²
Bad: 12,94 m²
Kind: 20,38 m²

Gesamtnutzfläche: 131,70 m²

Die angegebenen Flächen beziehen sich auf die Nutzfläche. Grundrissdarstellung ohne Maßstab.





Individuell geplant – mit System gebaut

Bungalow in Kirchham



BUNGALOW Hausdaten

Abmessungen:14,00 m × 10,30 m + 3,20 m × 5,80 m
Dachform:Walmdach
Dachneigung:22°
Küche/Essen/Wohnen:49,79 m ²
Schlafen:20,92 m ²
Bad:10,81 m ²
Gast:16,62 m ²
Gesamtnutzfläche:	131,54 m²

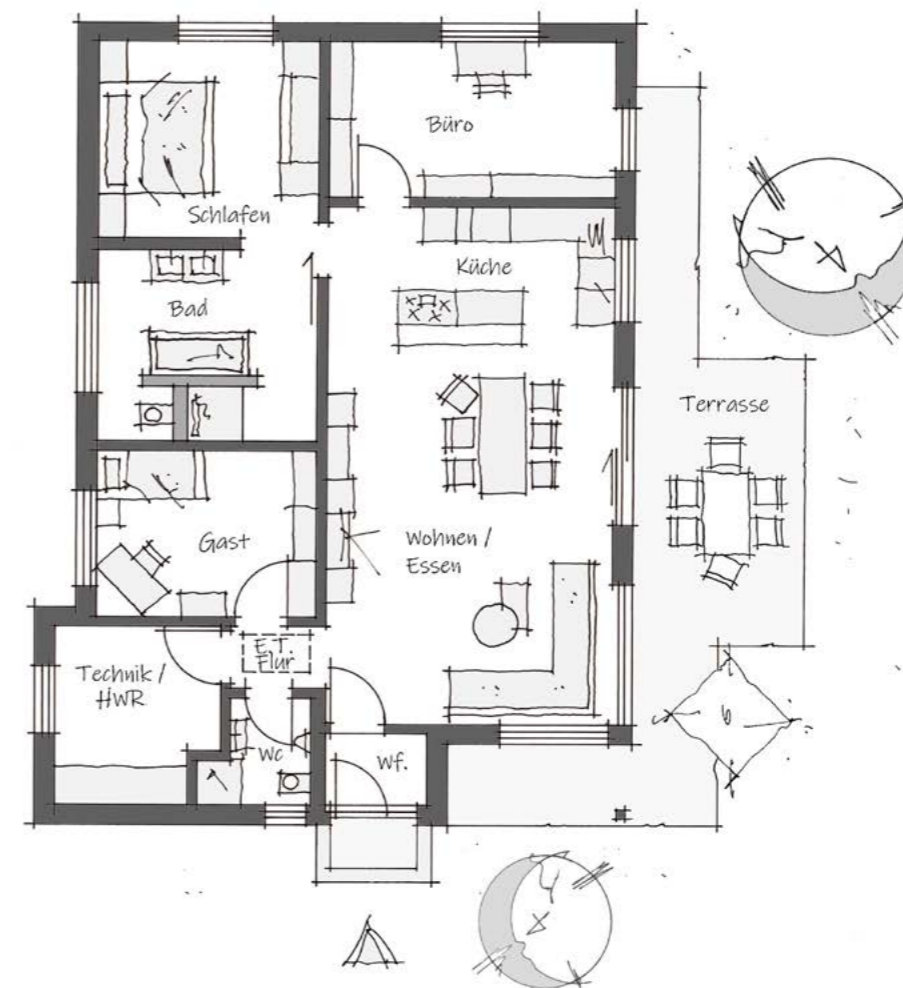
Die angegebenen Flächen beziehen sich auf die Nutzfläche. Grundrissdarstellung ohne Maßstab.





Individuell geplant – mit System gebaut

Bungalow in Kitzingen



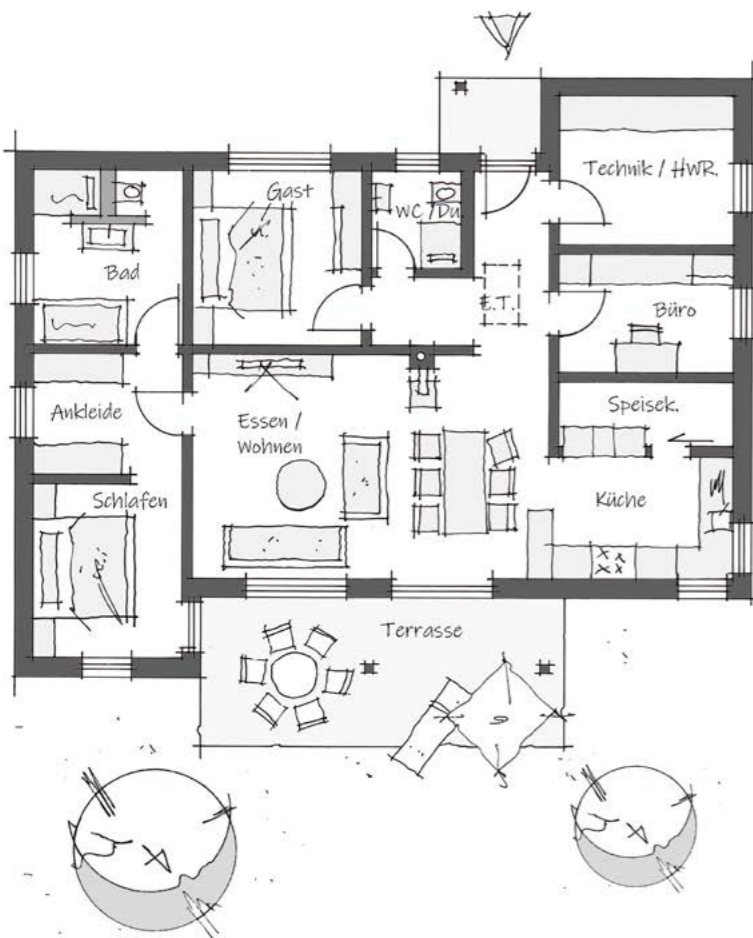
BUNGALOW Hausdaten

Abmessungen:.....	14,70 m × 10,10 m
Dachform:.....	versetztes Pult-/Satteldach
Dachneigung:.....	20°
Küche:.....	13,60 m ²
Essen/Wohnen:.....	36,00 m ²
Schlafen:.....	14,71 m ²
Bad:.....	13,67 m ²
Arbeiten:.....	14,91 m ²
Gesamtnutzfläche:	107,31 m²

Die angegebenen Flächen beziehen sich auf die Nutzfläche. Grundrissdarstellung ohne Maßstab.

Individuell geplant – mit System gebaut

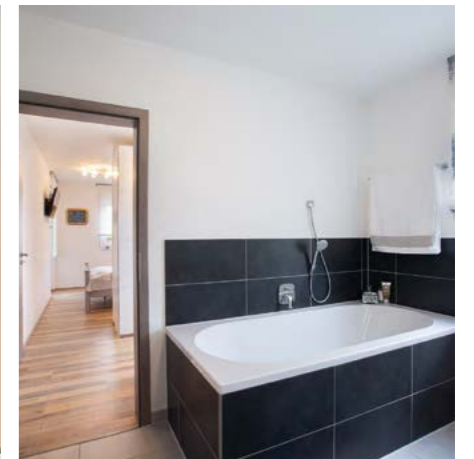
Bungalow in Bad Kötzing



BUNGALOW Hausdaten

Abmessungen: 14,75 m × 8,90 m + 1,50 m × 4,23 m + 1,60 m × 3,7 m
Dachform: Satteldach
Dachneigung: 21°
Küche: 9,04 m ²
Essen/Wohnen: 32,22 m ²
Schlafen: 10,63 m ²
Ankleide: 7,46 m ²
Bad: 10,01 m ²
Arbeiten: 8,20 m ²
Gast: 11,94 m ²
Gesamtnutzfläche:	116,62 m²

Die angegebenen Flächen beziehen sich auf die Nutzfläche. Grundrissdarstellung ohne Maßstab.





Individuell geplant – mit System gebaut

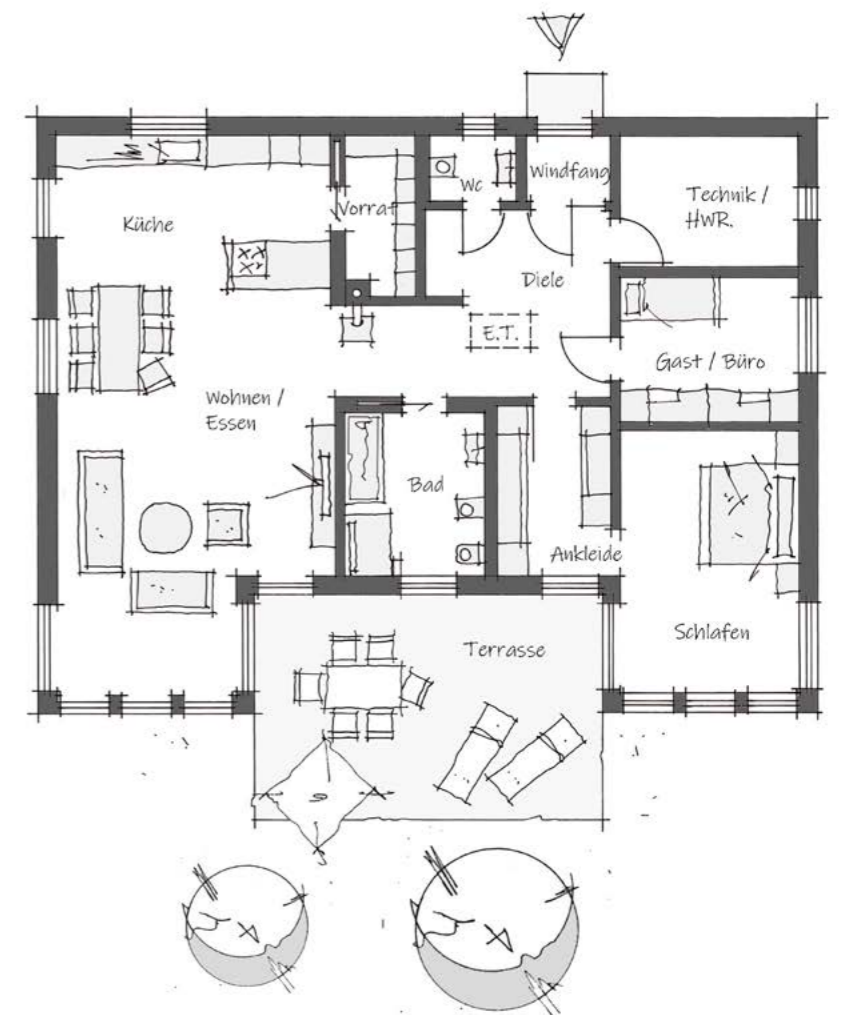
Bungalow in Laberweinting



BUNGALOW Hausdaten

Abmessungen: 15,90 m × 11,91 m
Dachform: Walmdach
Dachneigung: 20°
Küche: 18,67 m ²
Essen/Wohnen: 38,87 m ²
Schlafen: 18,93 m ²
Ankleide: 7,91 m ²
Bad: 9,13 m ²
Gast/Arbeiten: 10,49 m ²
Gesamtnutzfläche:	139,53 m²

Die angegebenen Flächen beziehen sich auf die Nutzfläche. Grundrissdarstellung ohne Maßstab.





Individuell geplant – mit System gebaut

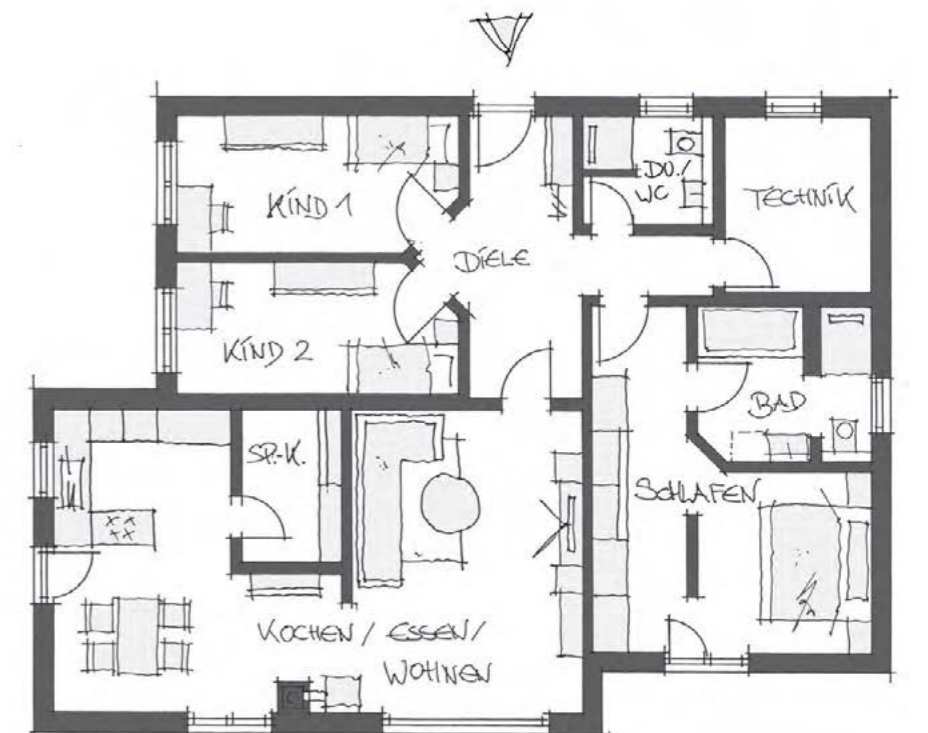
Bungalow in Niederaichbach



BUNGALOW Hausdaten

Abmessungen:	13,18 m × 10,29 m + 2,20 m × 6,17 m + 1,12 m × 8,00 m
Dachform:	versetztes Pult-/Satteldach
Dachneigung:	20°/12°
Küche/Essen/Wohnen:	45,28 m ²
Schlafen:	21,60 m ²
Bad:	7,78 m ²
Kind 1:	11,92 m ²
Kind 2:	11,47 m ²
Technik:	8,35 m ²
Gesamtnutzfläche:	128,78 m²

Die angegebenen Flächen beziehen sich auf die Nutzfläche. Grundrissdarstellung ohne Maßstab.



Individuell geplant – mit System gebaut

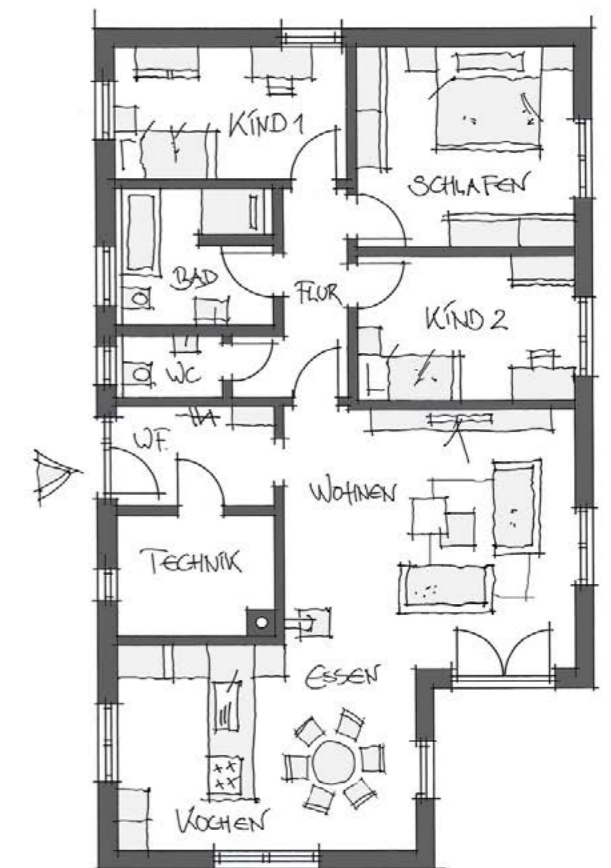
Bungalow in Niedersunzing



BUNGALOW Hausdaten

Abmessungen:	12,80 m × 9,60 m + 3,50 m × 6,50 m
Dachform:	Pultdach
Dachneigung:	8°
Küche/Essen/Wohnen:	50,58 m ²
Schlafen:	16,34 m ²
Bad:	7,54 m ²
Kind 1:	11,69 m ²
Kind 2:	11,76 m ²
Technik:	6,98 m ²
Gesamtnutzfläche:	119,81 m²

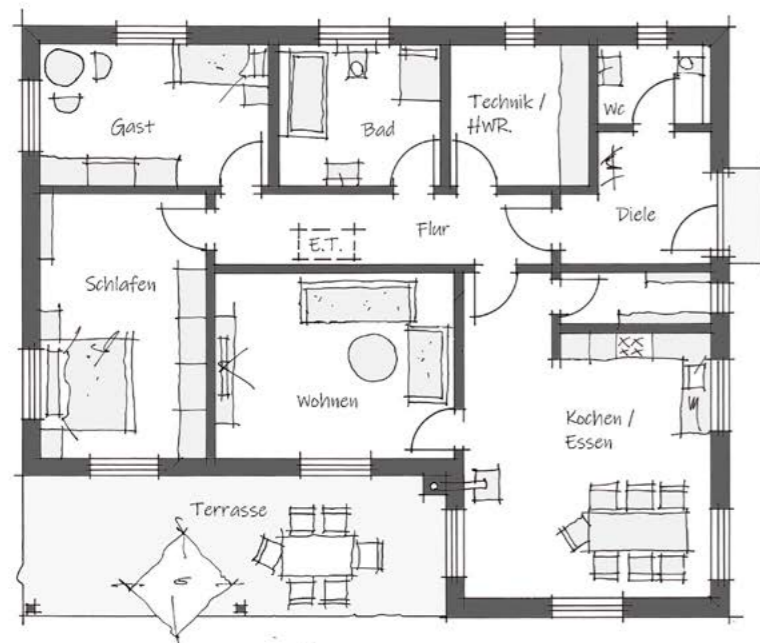
Die angegebenen Flächen beziehen sich auf die Nutzfläche. Grundrissdarstellung ohne Maßstab.





Individuell geplant – mit System gebaut

Bungalow in Ortenburg



BUNGALOW Hausdaten

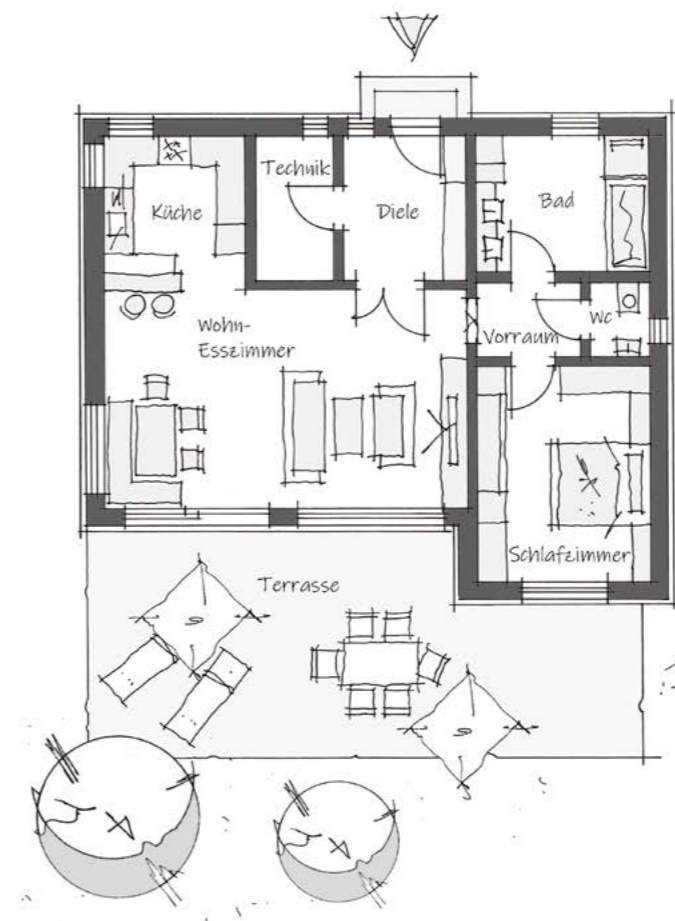
Abmessungen: 15,00 m × 9,50 m + 3,00 m × 6,00 m
Dachform: Walmdach
Dachneigung: 18°
Küche/Essen: 32,10 m ²
Wohnen: 19,99 m ²
Schlafen: 19,88 m ²
Bad: 10,39 m ²
Gast: 14,61 m ²
Gesamtnutzfläche:	131,93 m²

Die angegebenen Flächen beziehen sich auf die Nutzfläche. Grundrissdarstellung ohne Maßstab.



Individuell geplant – mit System gebaut

Bungalow in Passau



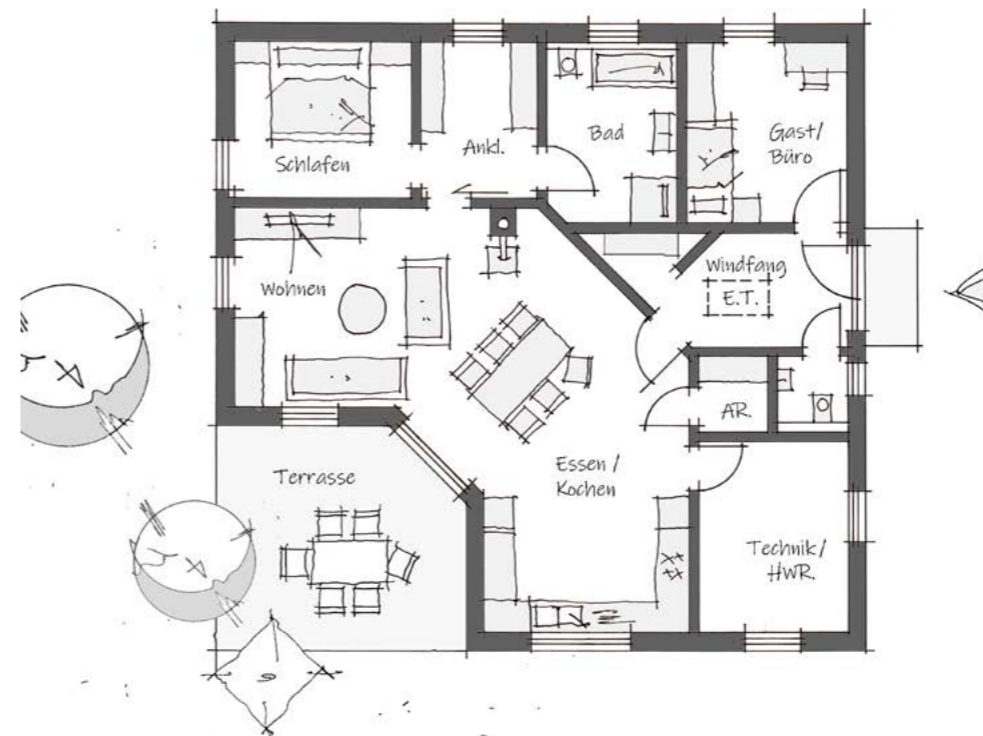
BUNGALOW Hausdaten

Abmessungen: 11,66 m × 8,16 m + 1,50 x 4,20
Dachform: Flachdach
Küche: 8,14 m ²
Essen/Wohnen: 31,73 m ²
Schlafen: 15,15 m ²
Bad: 9,69 m ²
Gesamtnutzfläche:	81,32 m²

Die angegebenen Flächen beziehen sich auf die Nutzfläche. Grundrissdarstellung ohne Maßstab.

Individuell geplant – mit System gebaut

Bungalow in Schierling



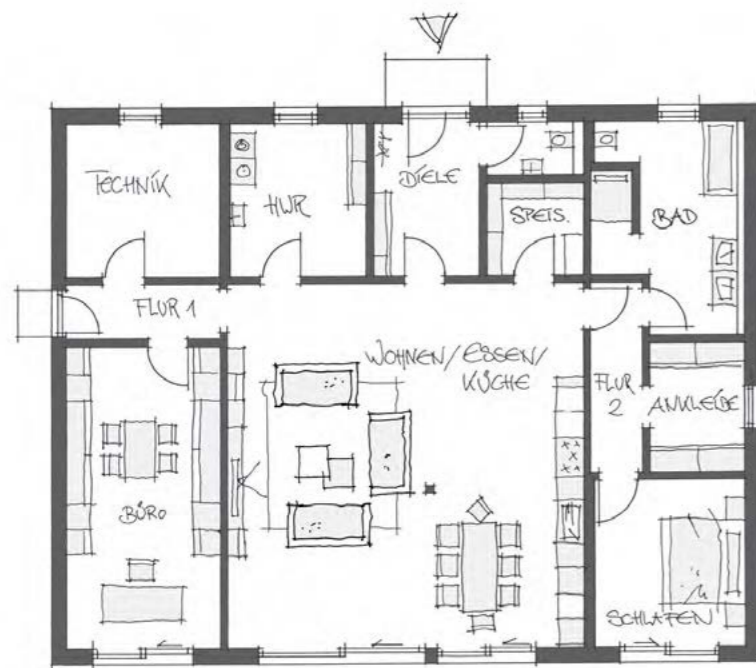
BUNGALOW Hausdaten

Abmessungen: 13,00 m × 8,00 m
+ 8,00 m × 4,5 m
Dachform: Satteldach
Dachneigung: 21°
Küche/Essen/Wohnen: 52,86 m²
Schlafen: 11,53 m²
Ankleide: 7,58 m²
Bad: 9,10 m²
Arbeiten: 11,77 m²
Gesamtnutzfläche: 118,60 m²

Die angegebenen Flächen beziehen sich auf die Nutzfläche. Grundrissdarstellung ohne Maßstab.

Individuell geplant – mit System gebaut

Bungalow in Wolframs- Eschenbach



BUNGALOW Hausdaten

Abmessungen:13,30 m × 17,00 m
Dachform:Walmdach
Dachneigung:22°
Küche/Essen/Wohnen:74,84 m ²
Schlafen:14,44 m ²
Ankleide:7,08 m ²
Bad:15,59 m ²
Arbeiten:26,88 m ²
Technik:13,69 m ²
Gesamtnutzfläche:	192,74 m²

Die angegebenen Flächen beziehen sich auf die Nutzfläche. Grundrissdarstellung ohne Maßstab.





überdies noch das Treibhausgas CO₂. So trägt es zu einer ressourcenschonenden, ökologisch sinnvollen Bauweise bei.

Gleichzeitig lassen sich mit den Fertigbauelementen aus Holz individuelle Grundrisslösungen genauso hervorragend verwirklichen, wie optisch ansprechende Fassadengestaltungen. Langjährige Mitar-

beiter stehen Ihnen bei der Planung Ihres individuellen Eigenheims mit Tipps, Anregungen und Fachwissen zur Seite.

Erfahrene Handwerker sorgen für eine qualitativ einwandfreie Montage. Nur dank dieser hervorragenden Planung, Materialwahl und Bauausführung gehört die WOLF System-

Gruppe zu den wenigen deutschen Fertighausherstellern, deren Häuser nach europäisch technischer Zulassung zertifiziert sind. Dies hat für Sie den Vorteil, dass Sie sich auf einen hohen Qualitätsstandard verlassen können, der regelmäßig von einer strengen, unabhängigen Stelle kontrolliert wird.



Mit einem verlässlichen Partner zum eigenen Haus

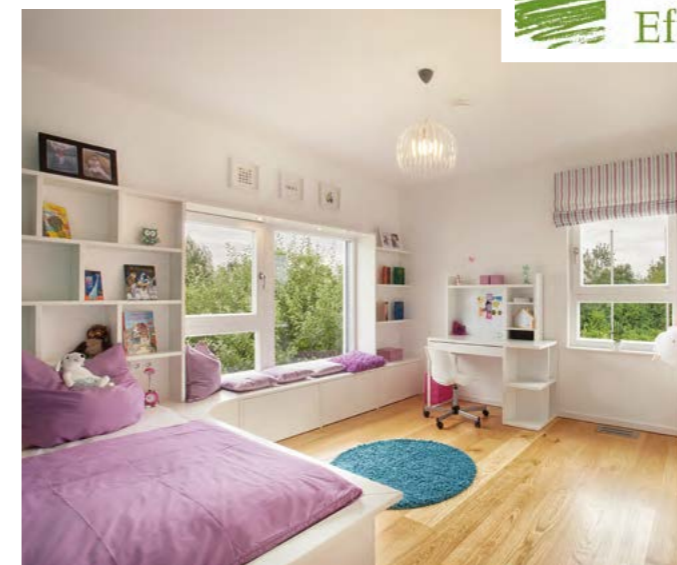
Langfristiger Erfolg ist ein Beweis für dauerhafte Qualität. Die WOLF System-Gruppe ist seit mehr als 50 Jahren ein solider Partner für die verschiedensten Baubereiche. Seit der Firmengründung im Jahr 1966 sind Stahlbetonbehälter und -silos ein wichtiges Standbein des Unternehmens. Im Laufe der Jahre kamen die Bereiche Industrie- und Gewerbebau sowie der Wohnhausbau hinzu. Inzwischen hat sich die ehemals kleine Bau- und Schalungs-

schlosserei zu einem weltweit tätigen Konzern entwickelt. Möglich ist dieses kontinuierliche Wachstum nur durch die hohe Kundenzufriedenheit und die Tatsache, dass die Mitarbeiter für jede Bauaufgabe stets den idealen Baustoff verwenden.

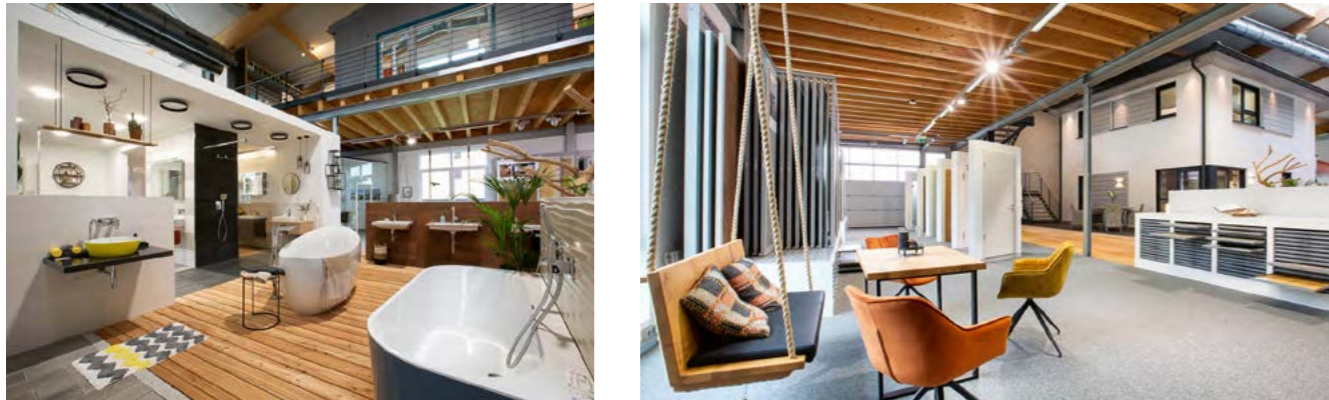
Beim Bau von Wohnhäusern greift die WOLF System-Gruppe bevorzugt auf Holz zurück und hat sich hier zum absoluten Spezialisten entwickelt. Das seit Jahrhunderten

bewährte Baumaterial bietet zahlreiche Vorteile:

Es ist sehr stabil und lässt sich schnell und kostengünstig verarbeiten. Darüber hinaus spendet es zu allen Jahreszeiten ein angenehmes Raumklima. Dank des mehrschichtigen Wandaufbaus, der bei WOLF System-Häusern zum Einsatz kommt, bietet der Baustoff einen hervorragenden Schallschutz. Auch seine Ökobilanz kann sich sehen lassen: Holz wächst nach und bindet dabei



Ein außergewöhnliches Ausstellungskonzept



Eine einzigartige Ausstellung rund ums Bauen

WOLF's Bauherrenstudio präsentiert auf über 1.800 Quadratmetern die ganze Welt des Wohnens und Bauens: vier voll ausgestattete Musterhäuser – von klassisch bis extravagant – ein modernes Bemusterungszentrum mit hochwertigen Produkten namenhafter Hersteller sowie dem WOLF-Berater-Team.



1 Wandsystem – 2 Optionen

1 CLIMA NOVA

Nachhaltig gut fürs Klima,
drinnen und draußen

Vlies-Dampfbremse



Mineralwolle 200 mm

Holzfaserdämmplatte 60 mm

2 CLIMA NOVA PRO

nachhaltig und zusätzlich
verbesserter sommerlicher
Hitzeschutz

Vlies-Dampfbremse



Holzfaserdämmplatte 200 mm

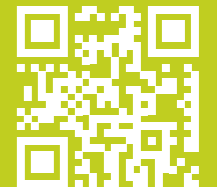
Holzfaserdämmplatte 60 mm



SICHER
NACHHALTIG
BAUEN MIT WOLF.

Nachhaltig in Ihre Zukunft.
Die Fördermöglichkeiten der
KfW können in Anspruch
genommen werden.

WEITERE INFOS
FINDEN SIE HIER
WWW.WOLFHAUS.DE/WANDAUFBAU





WOLF SYSTEM GMBH

Am Stadtwald 20 | 94486 Osterhofen
Tel. +49 9932 37-0 | www.wolfhaus.de