



KOMPAKT- MODUL



www.wolfhaus.de

Bauen ohne zu bauen

Schön, wenn man sich um die eigenen vier Wände keine Sorgen machen muss. Der modulare Hausbau bietet vollständige Kostentransparenz bei optimaler Bauqualität und erfüllt dank seiner Barrierefreiheit, Robustheit und Langlebigkeit unterschiedliche Verwendungszwecke - dabei immer mit dem höchsten Standard Effizienzklasse 40/40+.

Eindrucksvolle Ästhetik trifft auf höchste Beständigkeit



Vorgehängte hinterlüftete Fassaden eröffnen neue Gestaltungsfreiräume. Ein raffinierter Materialmix setzt beim Kompaktmodul optische Glanzpunkte.

Unser Musterhaus in Fellbach zeigt eindrucksvoll die Möglichkeiten des Modulbaus auf. Durch diese Bauweise kann höchste Qualität und modernster Standard effizient erreicht werden. Energetisch äußerst sparsam und optisch ein Hingucker, ist hierbei die einzigartige Kombination von Alu mit Holz. Da aber bekanntlich auch das hochwertigste Holz mit der Zeit grau wird, haben wir uns für Sie die optimale Lösung einfallen lassen:

PREFA SIDING.X ermöglicht es eine viel lebhaftere Fassade zu schaffen als es durch eine schlichte Aluverbundplatte möglich wäre. Unser für Sie entworfenes Konzept beinhaltet:

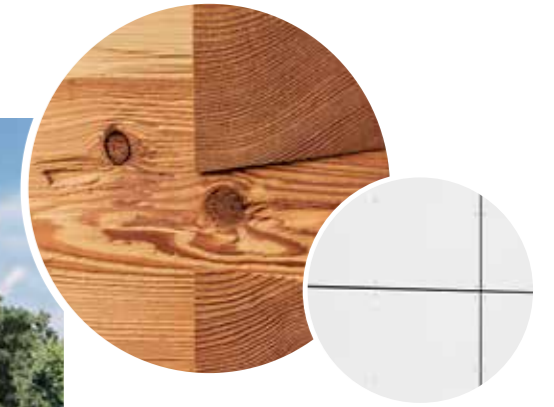
DESIGN A:
DUFTER BLOCKWANDSCHALUNG LÄRCHE
+ PREFA ALU-VERBUNDPLATTE WEISS

DESIGN B:
PREFA SIDING.X BRONZE
+ PREFA ALU-VERBUNDPLATTE WEISS

DESIGN C:
PREFA SIDING.X BRONZE
+ PREFA SIDING.X ANTHRIZIT

Mit diesem unverwechselbaren Konzept werden unsere Modul-Modelle zu individuellen Häusern.

KOMPAKTMODUL DESIGN A



MODULAR CHARMANT:
DUFTER BLOCKWANDSCHALUNG LÄRCHE
+ PREFA ALU-VERBUNDPLATTE WEISS

KOMPAKTMODUL DESIGN B



MODULAR LEBENDIG:
PREFA SIDING.X BRONZE
+ PREFA ALU-VERBUNDPLATTE WEISS

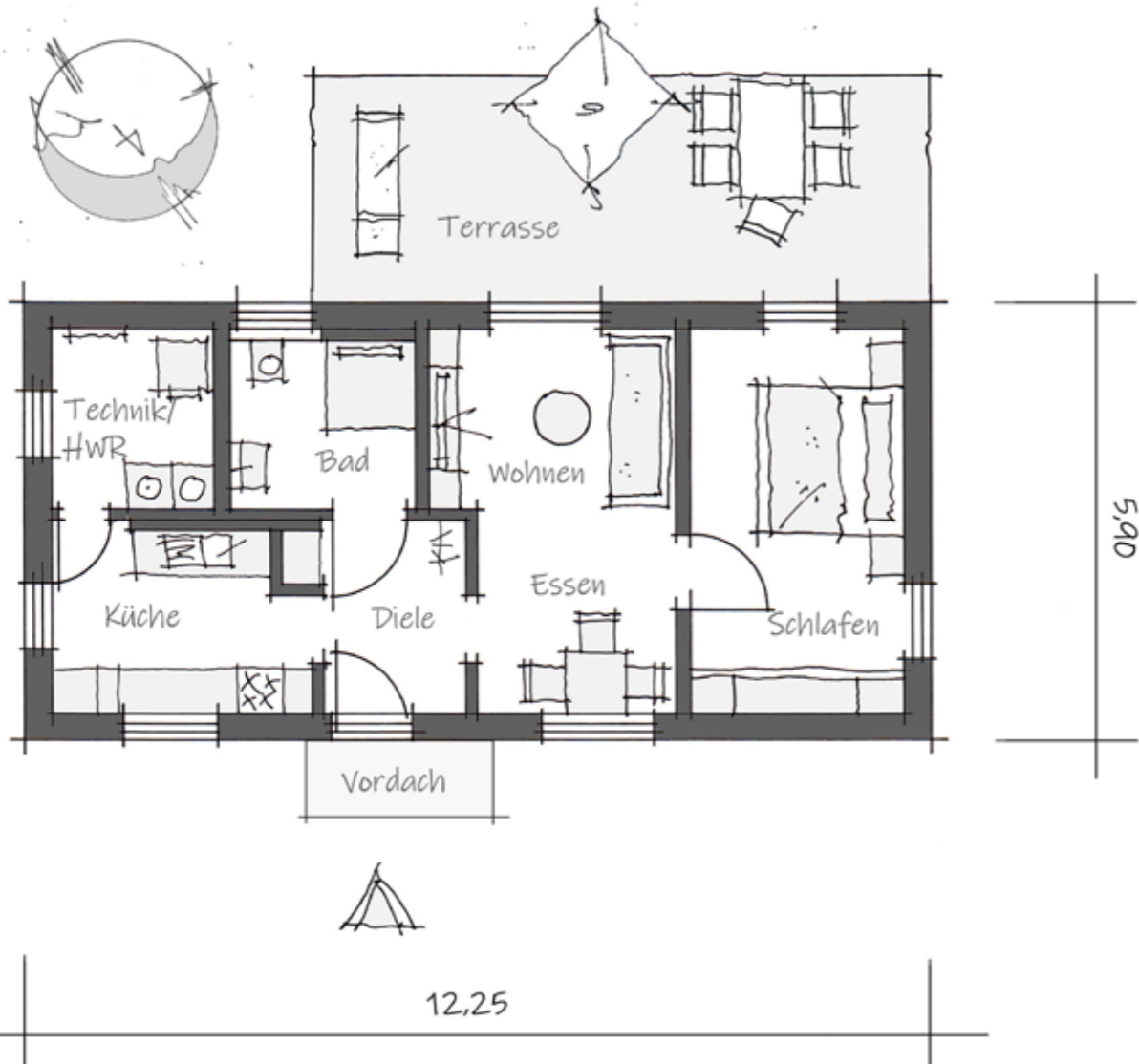
KOMPAKTMODUL DESIGN C



MODULAR AVANTGARDISTISCH:
PREFA SIDING.X BRONZE
+ PREFA SIDING.X ANTHRIZIT

Details Fassade siding.x: Prefa

Kompaktmodul 2-55



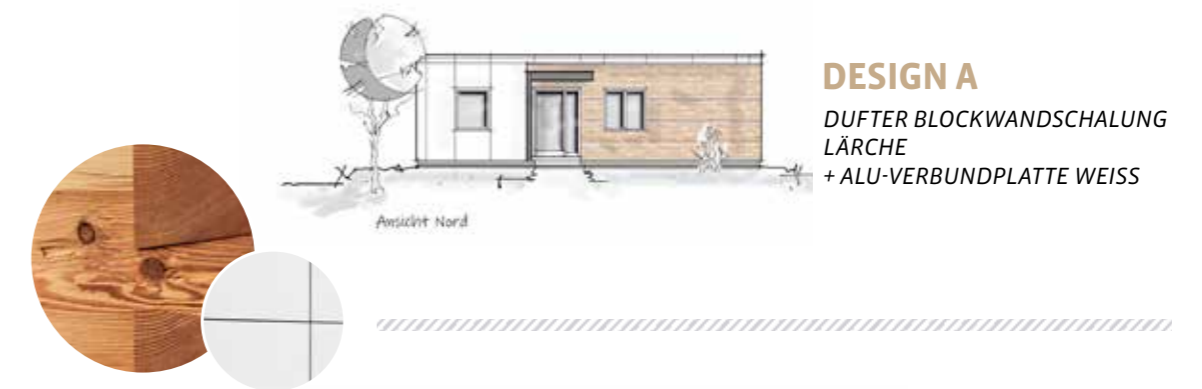
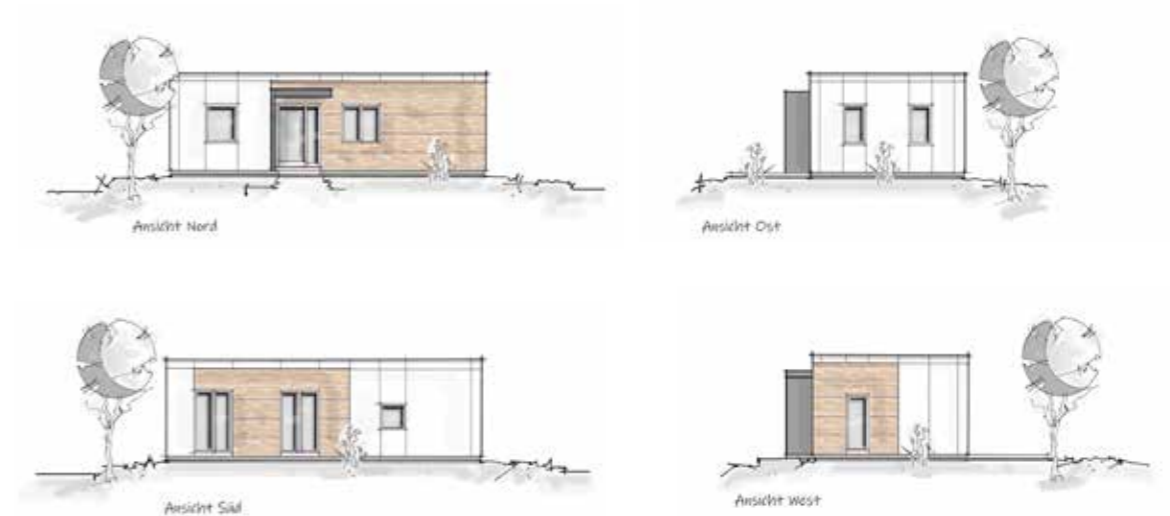
KOMPAKTMODUL 2-55

Hausdaten

Diele:	5,38 m ²
Bad:	5,67 m ²
Schlafen:	14,96 m ²
Technik/HWR:	5,41 m ²
Küche:	8,46 m ²
Wohnen/Essen:	15,51 m ²
Gesamtnutzfläche:	55,39 m²

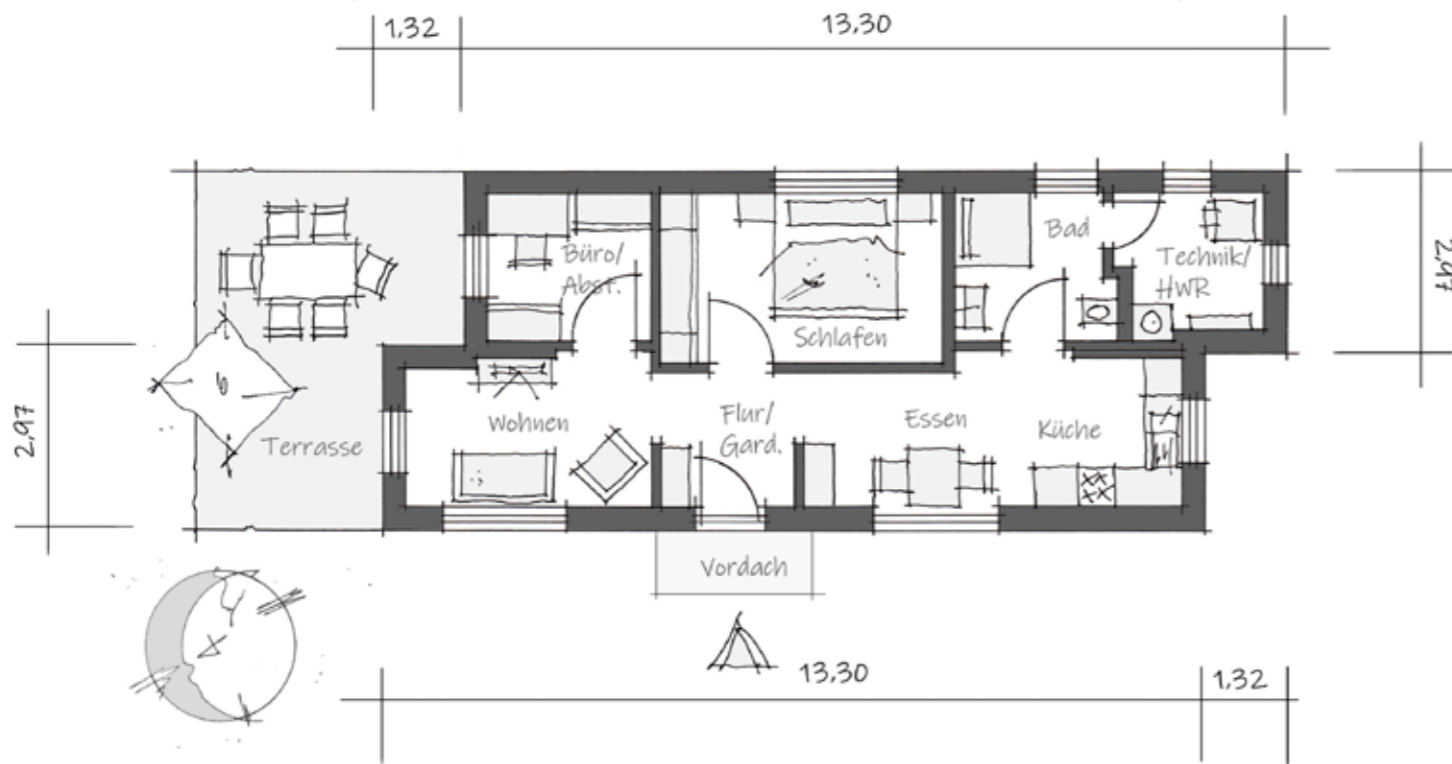
Die angegebenen Flächen beziehen sich auf die Nutzfläche. Grundrissdarstellung ohne Maßstab.

Die moderne Alternative zur Eigentumswohnung für Singles oder zwei Personen. Der offene Wohn- und Essbereich wird von zwei gegenüberliegenden Seiten mit Tageslicht durchflutet.



Details Fassade siding.x: Prefa

Kompaktmodul 2-59



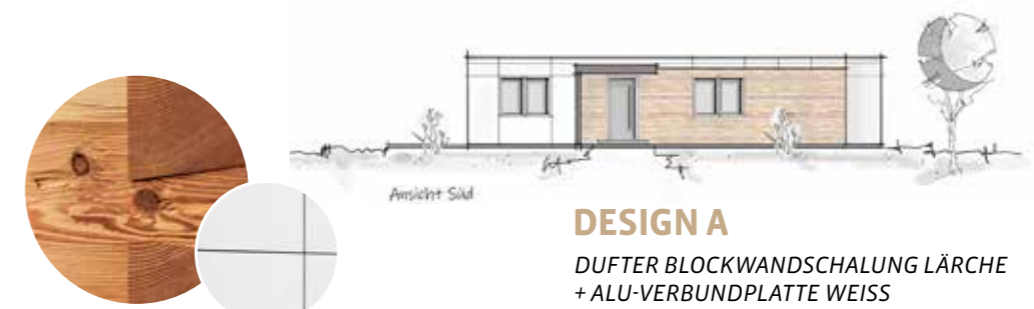
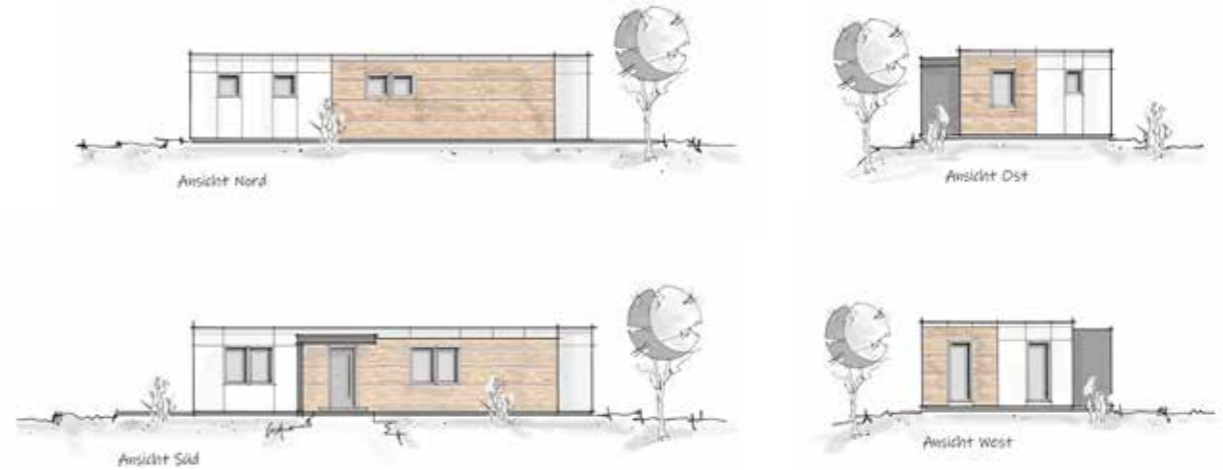
KOMPAKTMODUL 2-59

Hausdaten

Flur:	4,71 m ²
Bad:	6,01 m ²
Schlafen:	12,65 m ²
Technik/HWR:	5,24 m ²
Küche/Essen:	14,53 m ²
Wohnen:	9,69 m ²
Büro:	6,34 m ²
Gesamtnutzfläche:	59,17 m²

Die angegebenen Flächen beziehen sich auf die Nutzfläche. Grundrissdarstellung ohne Maßstab.

Ein gemütliches Zuhause mit offenem Koch- und Essbereich für Haushalte mit bis zu zwei Personen. Ein abgetrennter Raum, der als Büro oder Abstellraum genutzt werden kann, sorgt für zusätzliche Flexibilität.



DESIGN A

DUFTER BLOCKWANDSCHALUNG LÄRCHE
+ ALU-VERBUNDPLATTE WEISS



DESIGN B

SIDING.X BRONZE
+ ALU-VERBUNDPLATTE WEISS

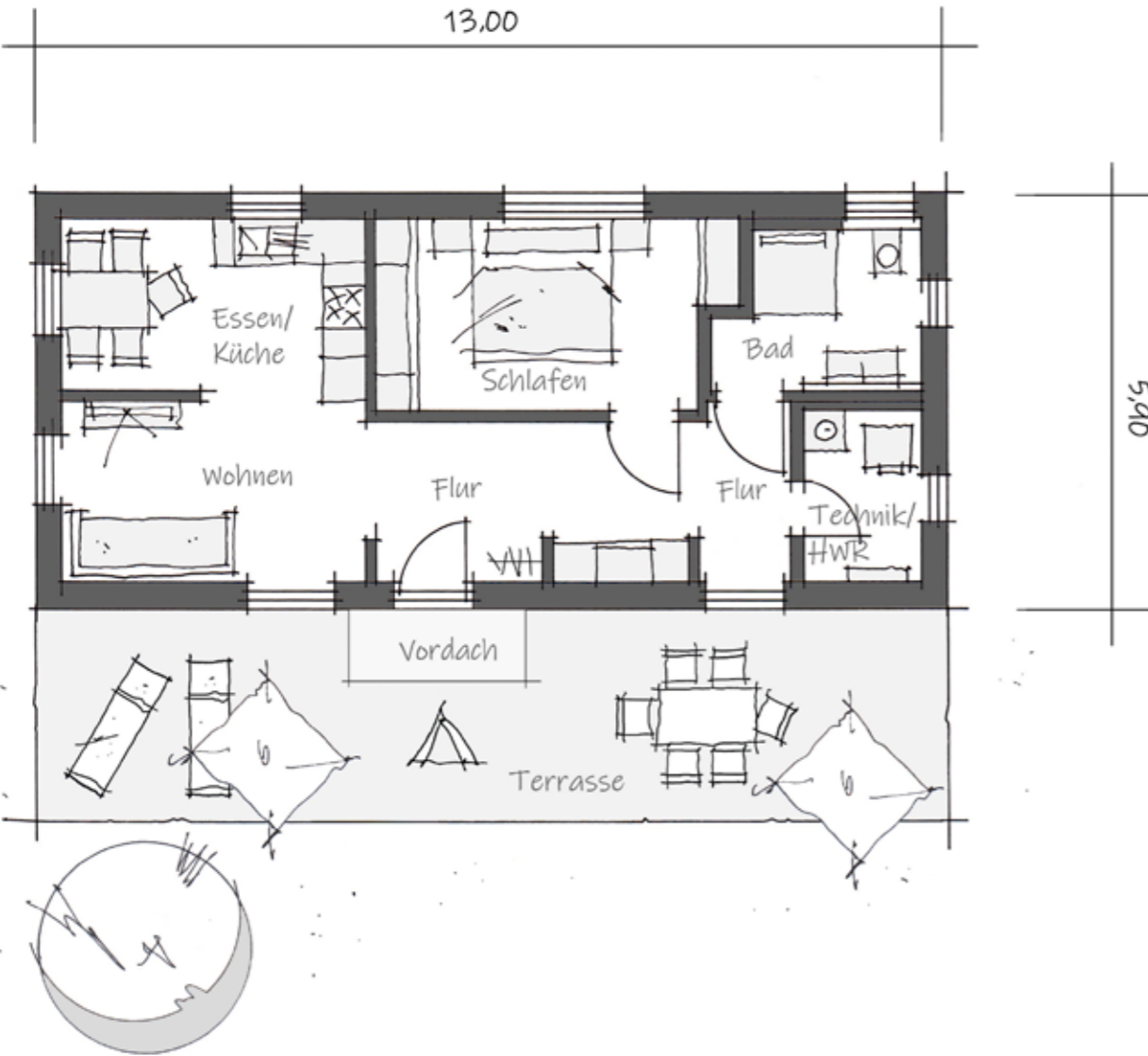


DESIGN C

SIDING.X BRONZE
+ SIDING.X ANTHRAZIT

Details Fassade siding.x: Prefa

Kompaktmodul 2-60



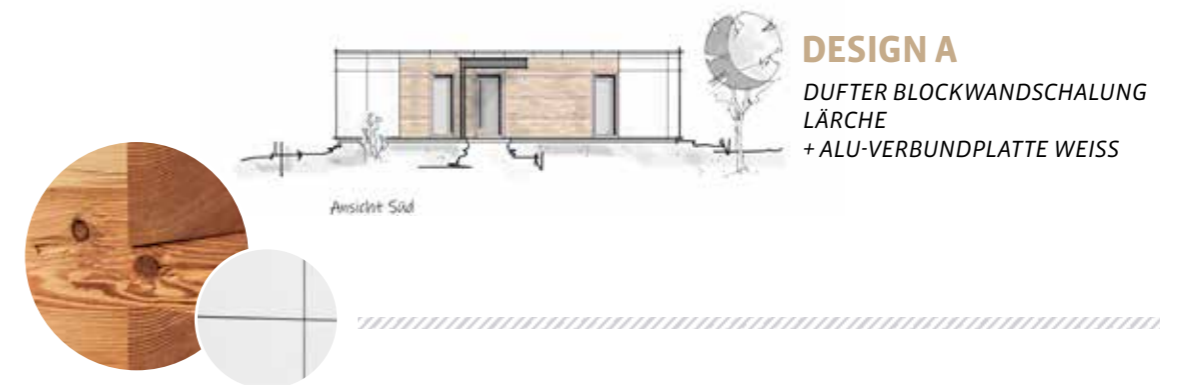
KOMPAKTMODUL 2-60

Hausdaten

Flur:	13,69 m ²
Bad:	5,98 m ²
Schlafen:	13,38 m ²
Technik/HWR:	4,15 m ²
Wohnen/Küche/Essen:	22,62 m ²
Gesamtnutzfläche:	59,82 m²

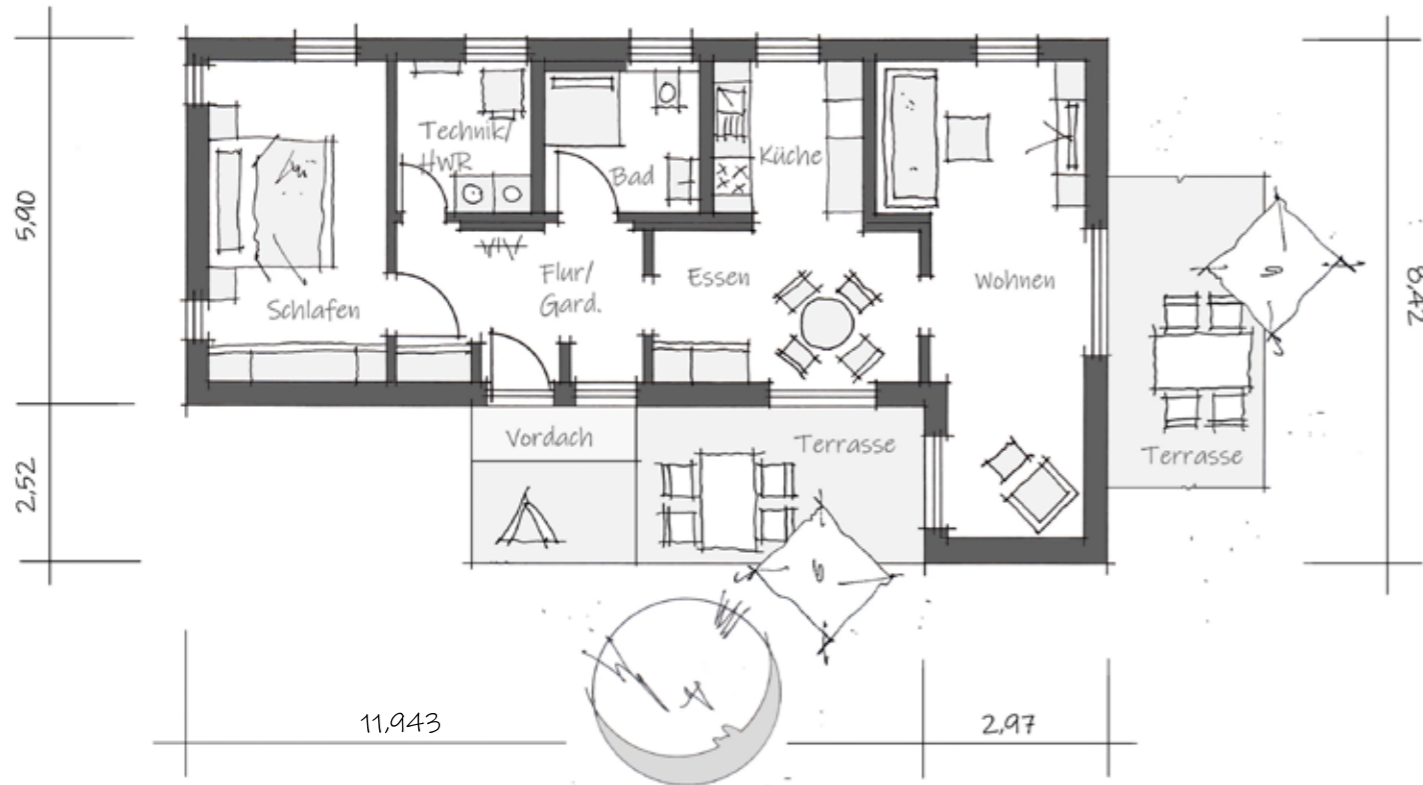
Die angegebenen Flächen beziehen sich auf die Nutzfläche. Grundrissdarstellung ohne Maßstab.

Ein offen gestalteter Grundriss für ein großzügiges Wohngefühl. Das Schlafzimmer als abgetrennter Raum sorgt zugleich für Privatsphäre. Ein stimmiges Gesamtkonzept für Paare.



Details Fassade siding.x: Prefa

Kompaktmodul 3-74



KOMPAKTMODUL 3-74

Hausdaten

Flur:.....	9,97 m ²
Bad:.....	5,68 m ²
Schlafen:.....	14,96 m ²
Technik/HWR:.....	5,35 m ²
Essen:.....	11,12 m ²
Küche:.....	5,99 m ²
Wohnen:.....	20,76 m ²
Gesamtnutzfläche:.....	73,83 m²

Die angegebenen Flächen beziehen sich auf die Nutzfläche. Grundrissdarstellung ohne Maßstab.

Der geräumige Flur führt rechts in den Essbereich. Die angrenzende Küche wirkt aufgrund ihrer Position wie ein separater Raum. Der großzügige und hell gestaltete Wohnbereich bietet zusätzlich Platz für ein Büro oder eine gemütliche Lesecke.

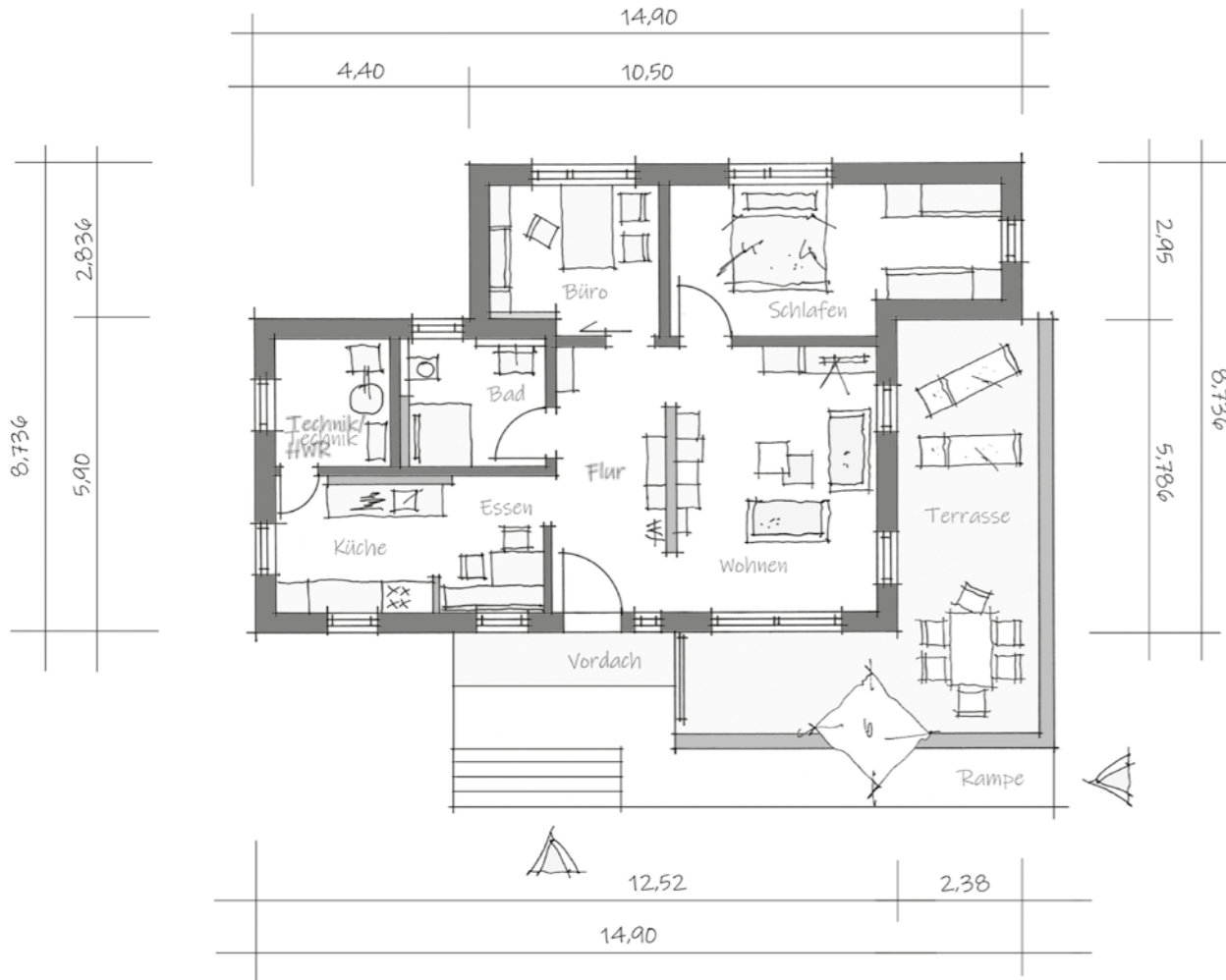


Details Fassade siding.x: Prefa

Kompaktmodul 3-83 | Musterhaus Fellbach



Ideal für zwei Personen, die Wert auf eine helle, angenehme Atmosphäre mit großzügigem Wohnbereich legen. Ein zusätzlicher Raum bietet Platz für ein Büro, kann aber auch als Gästezimmer verwendet werden.



KOMPAKTMODUL 3-83

Hausdaten

Flur:	12,47 m ²
Bad:	6,79 m ²
Schlafen:	16,71 m ²
Technik/HWR:	5,41 m ²
Küche/Essen:	13,21 m ²
Wohnen:	19,40 m ²
Büro/Kind:	8,97 m ²
Gesamtnutzfläche:	82,96 m²

Die angegebenen Flächen beziehen sich auf die Nutzfläche. Grundrissdarstellung ohne Maßstab.

BESUCHEN SIE UNSER MUSTERHAUS FELLBACH BEI STUTTGART:
HÖHENSTRASSE 21 - 70736 FELLBACH



ANFAHRT



DESIGN A

DUFTE BLOCKWANDSCHALUNG LÄRCH
+ ALU-VERBUNDPLATTE WEISS



DESIGN B

SIDING.X BRONZE
+ ALU-VERBUNDPLATTE WEISS

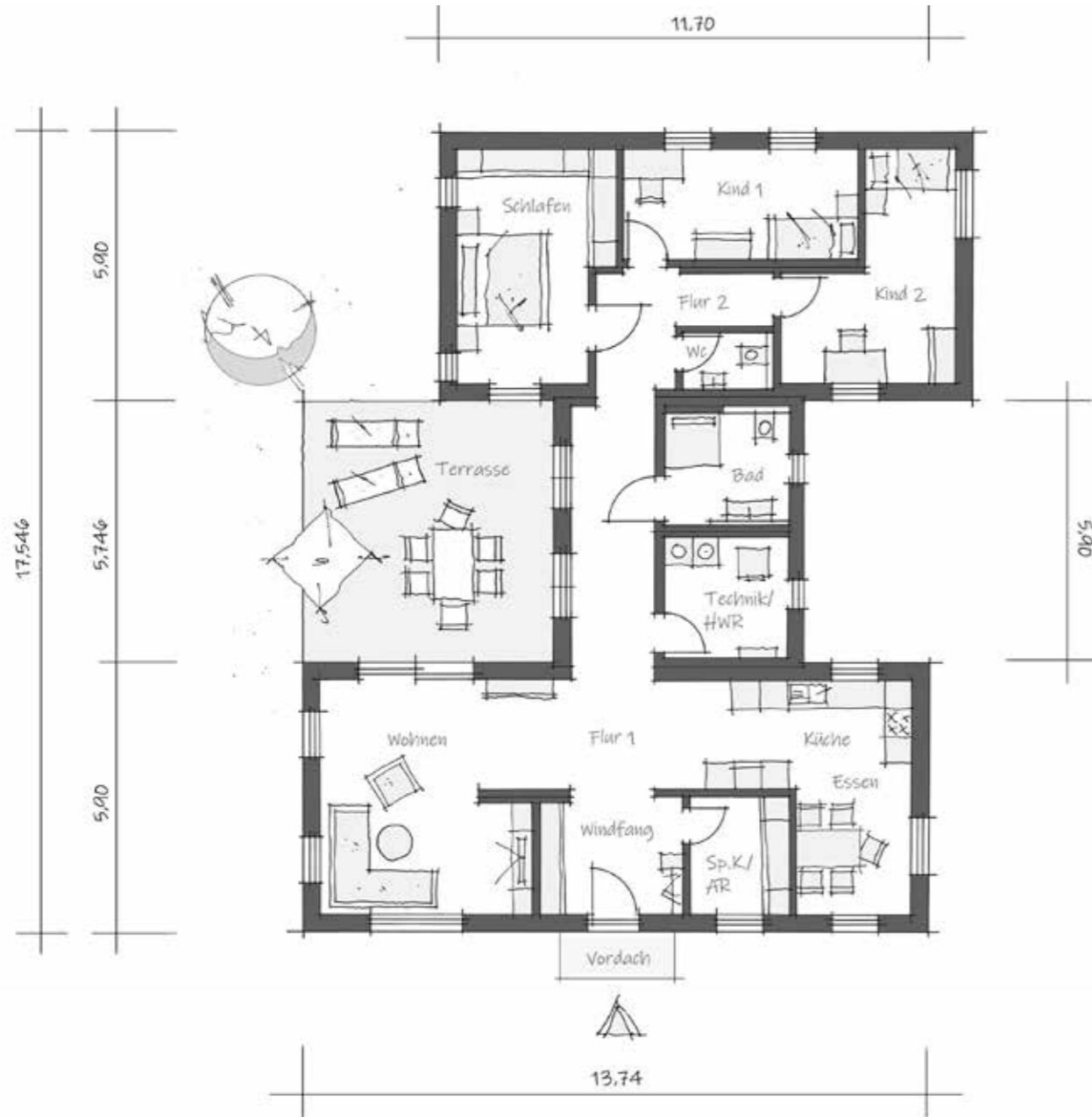


DESIGN C

SIDING.X BRONZE
+ SIDING.X ANTHRAZIT

Details Fassade siding.x: Prefa

Kompaktmodul 6-143



KOMPAKTMODUL 6-143

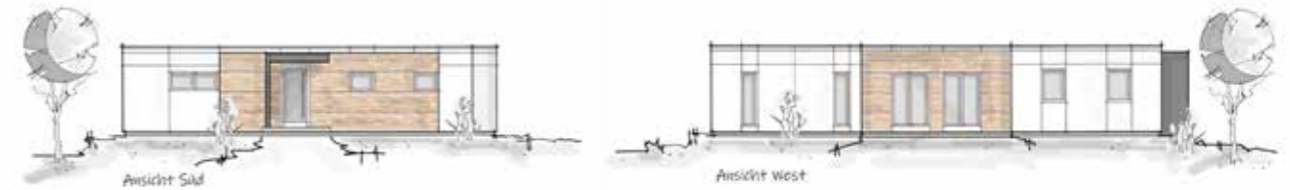
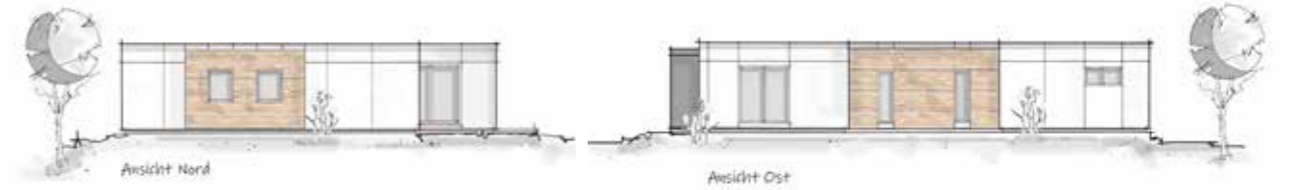
Hausdaten

Windfang:	8,00 m ²
Flur 1:	19,13 m ²
Flur 2:	7,59 m ²
Bad:	6,70 m ²
Schlafen:	16,51 m ²

Technik/HWR:	7,19 m ²
Küche/Essen:	18,71 m ²
Wohnen:	23,70 m ²
Kind 1:	12,64 m ²
Kind 2:	14,93 m ²
WC:	2,28 m ²
Speis:	5,33 m ²
Gesamtnutzfläche:	142,71 m²

Ein großzügiger Familienbungalow dank zweier Kinderzimmer. Die zentrale, eingerückte Platzierung der Terrasse ist von Wohnbereich, Flur und Schlafzimmer aus zugänglich und bietet eine gemütliche Innenhofatmosphäre.

Die angegebenen Flächen beziehen sich auf die Nutzfläche. Grundrissdarstellung ohne Maßstab.



DESIGN A

DUFTER BLOCKWANDSCHALUNG LÄRCHE
+ ALU-VERBUNDPLATTE WEISS



DESIGN B

SIDING.X BRONZE
+ ALU-VERBUNDPLATTE WEISS



DESIGN C

SIDING.X BRONZE
+ SIDING.X ANTHRAZIT

Details Fassade siding.x: Prefa

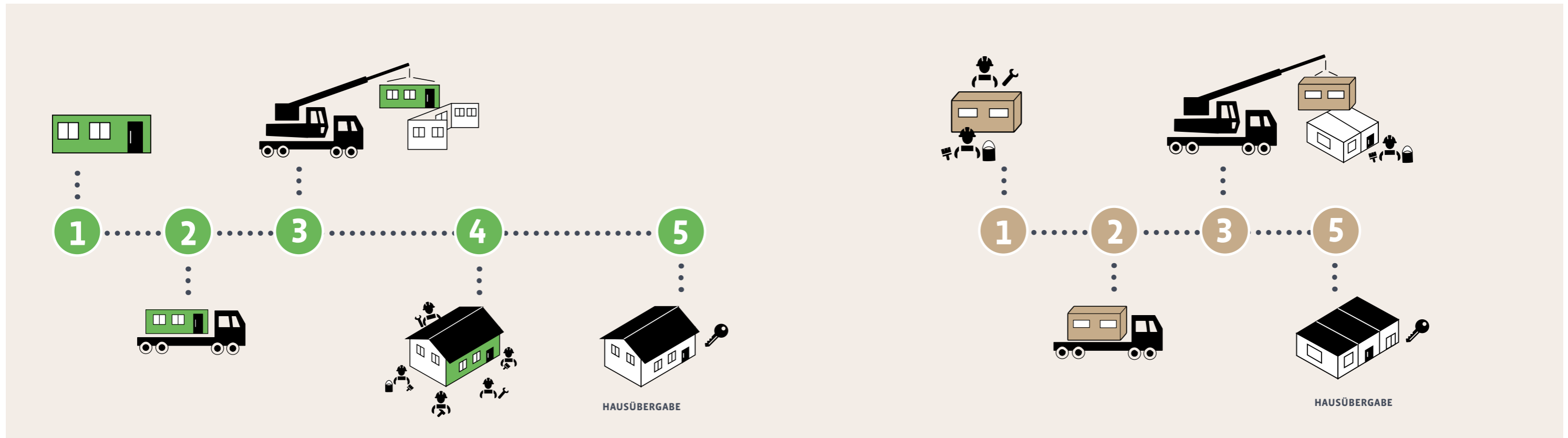


Klassischer Elementebau: individuell, sicher, erfahren

Modulare Fertigung: bauen ohne zu bauen

*Bewährt und flexibel – für alle Bedürfnisse.
Viele Variationen, viel Individualität.*

*Plug & Play-Prinzip: hinstellen, loslegen,
staunen, einziehen.*



- 1 **Produktion** von Wand-, Decken- und Dachelementen
- 2 **Transport** von Elementen
- 3 **Montage** einzelner Elemente
- 4 **Ausbauphase** auf der Baustelle
- 5 **Hausübergabe**

- 1 **Produktion** schlüsselfertiger Gebäudemodule
- 2 **Transport** von Modulen
- 3 **Montage** der Module und **Inbetriebnahme**
-
- 5 **Hausübergabe**



Noch mehr Fakten, die überzeugen:

→ **Bauweise:**

Wände in KfW40-Standard mit Installationsebene.
Schlüsselfertige Produktion im Werk, minimale Baustellenzeit
bei maximaler Qualität.

→ **Deckenheizung und Deckenkühlung:**

Vorteil im Winter: niedrige Vorlauftemperatur und behagliche
Kachelofen-Strahlungswärme.
Vorteil im Sommer: mehr als nur Temperaturreduzierung über den Fussboden,
angenehme Kühle von oben.

→ **Hinterlüftete Fassade:**

Pflegeleichte und langlebige Fassade mit schützender Luftschicht.

→ **Lebhafter Charme von Holz, ohne vergrauen:**

PREFA siding.x ist die Designalternative zu Gestaltungselementen aus Holz,
in tollen Farben, von lebhaft wie sandbraun bis zu auffälliger Eleganz in bronze.

→ **Haus und Unterbau aus einer Hand:**

Durch die Verwendung von Schraubfundamenten ist WOLF ihr einziger
Ansprechpartner.

→ **Medienanschluss bei Schraubfundamenten:**

WOLF kümmert sich um die Formalitäten und die Kommunikation
mit den regionalen Versorgern.

→ **Beruhigt unterschreiben, Freiheit trotz Vertrag:**

Faire Kostenkontrolle mit Sonderkündigungsrecht.





WOLF in Osterhofen – mit Erfahrung in die Zukunft

Ihr zuverlässiger Partner für individuelle Lösungen aller Hausbau-Anforderungen.



Über 50 Jahre Innovation

Familienbetrieb mit Tradition und jahrzehntelangem Know-how.



WOLF hat durchdachtes Bauen perfektioniert. Raffinierte Grundrisse und tolle Details im bewährten Holztafelbau werden durch rationalisierte Arbeitsabläufe, zügige Montage und moderne effiziente Bauweise realisiert. **Ihr Traumhaus mit System.**



WOLF System GmbH hat 1978 mit einer Betriebsfläche von 4 Hektar begonnen – bis heute konnte diese Fläche versechsfacht werden. Mit 1350 Mitarbeitern und einer Betriebsfläche von 26 Hektar zählt **WOLF System Deutschland** zu einem der leis-

tungsstärksten Betrieben in seiner Branche. Eine breite Produktpalette, innovative Bausysteme, motivierte Mitarbeiter und modernste, hochautomatisierte Produktionsanlagen im Bereich Holz- und Stahlbau sichern den langjährigen Erfolg.



WOLF SYSTEM GMBH

Am Stadtwald 20 | 94486 Osterhofen
Tel. +49 9932 37-0 | www.wolfhaus.de