



MUSTER- HÄUSER



www.wolfhaus.de

Traumhäuser live erleben



Inhalt

Unsere Musterhäuser in Deutschland.....	2–3	Musterhaus Fellbach.....	16–17
Wolfs Bauherrenstudio Osterhofen.....	4–5	Musterhaus Plech.....	18–19
Musterhaus Stadthaus Lupus und Combino 2.0.....	6–7	Musterhaus Dresden.....	20–21
Musterhaus Bungalow Madrid und Aviva.....	8–9	Musterhaus Mülheim-Kärlich.....	22–23
Musterhaus Poing.....	11–11	Ein außergewöhnliches Ausstellungskonzept.....	24
Musterhaus Poing/Arco.....	12–13	Ein Wandsystem – 3 Optionen.....	25
Musterhaus Bad Vilbel.....	14–15		

Wir freuen uns auf Sie:

- 1 **WOLF'S BAUHERRENSTUDIO OSTERHOFEN**
Am Stadtwald 20
94486 Osterhofen
- 2 **MUSTERHAUS POING**
Senator-Gerauer-Straße 25
85586 Poing-Grub
- 3 **MUSTERHAUS POING/ARCO**
Senator-Gerauer-Straße 25
85586 Poing-Grub
- 4 **MUSTERHAUS BAD VILBEL**
Ludwig-Erhard-Straße 60
61118 Bad Vilbel
- 5 **MUSTERHAUS FELLBACH**
Höhenstraße 21
70736 Fellbach
- 6 **MUSTERHAUS PLECH**
Lerchenleite 6
91287 Plech
- 7 **MUSTERHAUS DRESDEN**
Am Sandweg 30
01454 Radeberg
- 8 **MUSTERHAUS MÜLHEIM-KÄRLICH**
Musterhausstraße 125
56218 Mülheim-Kärlich

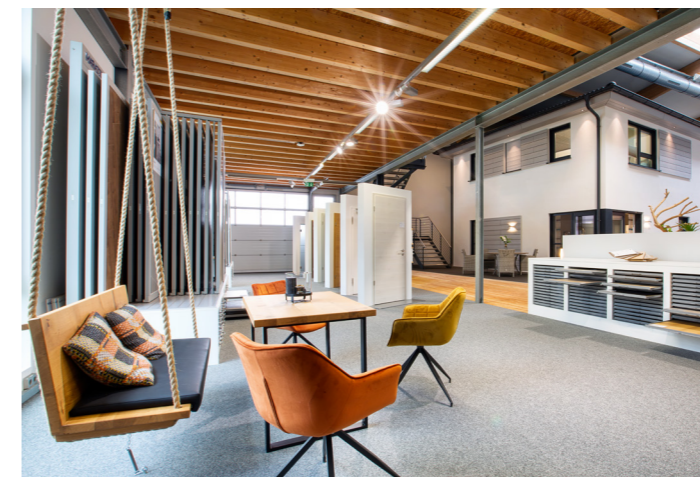


Wolfs Bauherrenstudio Osterhofen

**FIRMENGELÄNDE
OSTERHOFEN**
Am Stadtwald 20
94486 Osterhofen
Tel.: +49 9932 37-1600

ÖFFNUNGSZEITEN:
Mo. bis So. von 11.00 bis 17.00 Uhr
Geschlossen an:
Karfreitag, Ostersonntag, Allerheiligen,
Hl. Abend und Weihnachten, Silvester und Neujahr

DAS BAUHERRENSTUDIO AM FIRMENSITZ IN OSTERHOFEN IST **AUSSTELLUNGS-, VERKAUFS- UND BEMUSTERUNGSZENTRUM** IN EINEM. EIN IDEALER ORT, UM DAS UNTERNEHMEN UND DAS WOLF-TEAM KENNENZULERNEN.



Was ist das Bauherrenstudio?

Das Bauherrenstudio ist der zentrale Ort, an dem Sie die Innen- und Außengestaltung Ihres Hauses festlegen. Von der Wahl des Bodenbelags über die Wandfarben bis hin zur Ausstattung des Badezimmers – hier können Sie alle wichtigen Elemente Ihres Hauses in die Hand nehmen, anschauen und kombinieren. Dieser Schritt im Bauprozess wird als Bemusterung bezeichnet und ermöglicht es Ihnen, jedes Detail genau zu prüfen und die besten Entscheidungen für Ihr Zuhause zu treffen.

BAUHERRENSTUDIO Hausdaten

Baujahr:	2007
Abmessung:	60 × 22,50 m + 12,32 × 20,00 m +12,32 × 8,00 m
Dachform:	Satteldach
Dachneigung:	9 Grad
Ausstellungsfläche:	1400,00 m ²
KG Archiv:	616,00 m ²
Seminar- und Aufenthaltsräume:	594,00 m ²
Gesamtnutzfläche:	1994,00 m²

Nutzung: Ausstellungshalle für Fertighäuser und Systembauten wie Hallen, Behälter, Industriegebäude, Ställe

Die angegebenen Flächen beziehen sich auf die Nutzfläche. Grundrissdarstellung ohne Maßstab.

Musterhaus Stadthaus Lupus

Musterhaus Combino 2.0



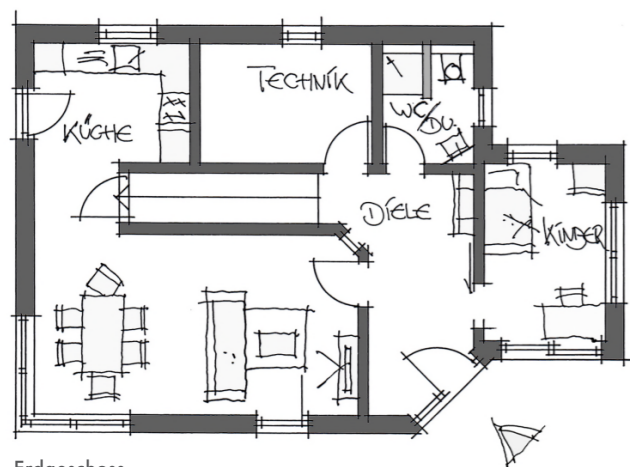
MUSTERHAUS STADTHAUS LUPUS Hausdaten

Abmessungen: 11,95 m x 8,00 m
 + 2,60 m x 4,20 m
 Dachform: Walmdach
 Dachneigung: 18 Grad
 Kniestock: 2 Vollgeschosse

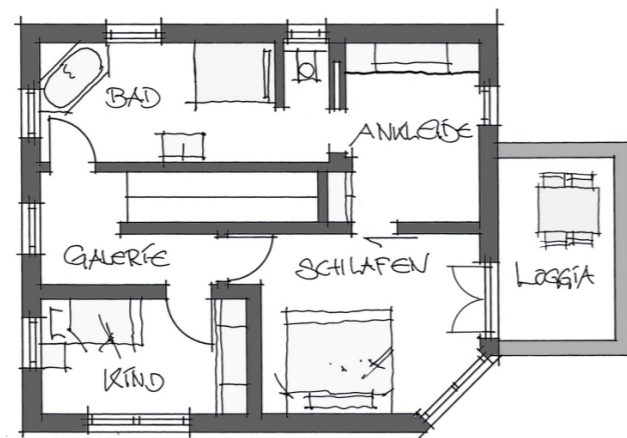
Wohnen/Essen: 22,64 m²
 Kochen: 9,71 m²
 Kind: 9,19 m²
 Bad: 12,85 m²
 Schlafen: 15,25 m²
 Ankleide: 9,87 m²
 WC/DU: 3,74 m²
 Technik: 7,79 m²

Gesamtnutzfläche: 119,15 m²

Die angegebenen Flächen beziehen sich auf die Nutzfläche. Grundrissdarstellung ohne Maßstab.



Erdgeschoss



Obergeschoss



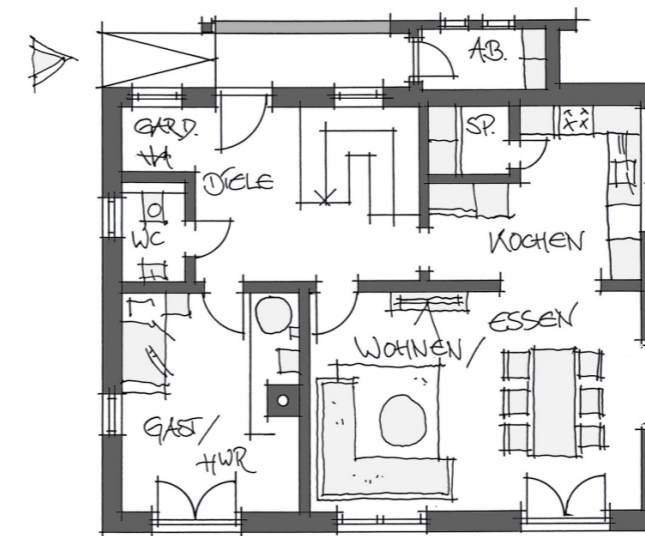
MUSTERHAUS COMBINO 2.0 Hausdaten

Abmessungen: 11,00 m x 8,70 m
 Dachform: Pultdach
 Dachneigung: 32 Grad
 Kniestock: 1,90 m

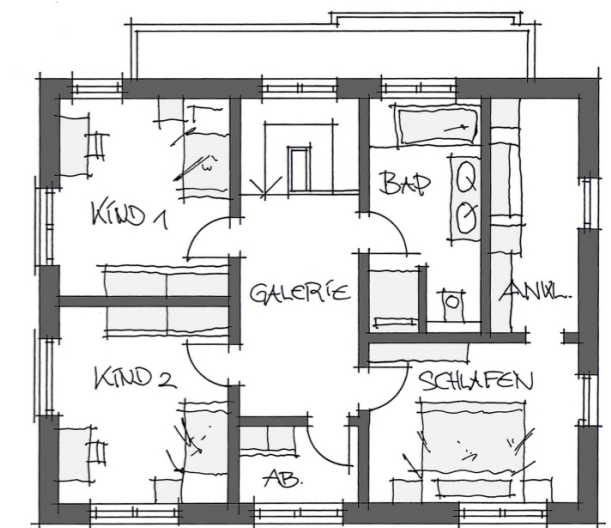
Wohnen/Essen: 28,91 m²
 Kochen: 11,47 m²
 Kind 1: 13,22 m²
 Kind 2: 13,05 m²
 Bad: 10,31 m²
 Schlafen: 13,35 m²
 Gast/HWR: 15,37 m²
 WC: 2,24 m²

Gesamtnutzfläche: 147,94 m²

Die angegebenen Flächen beziehen sich auf die Nutzfläche. Grundrissdarstellung ohne Maßstab.



Erdgeschoss



Obergeschoss

Musterhaus Bungalow Madrid

Musterhaus Aviva



MUSTERHAUS AVIVA Hausdaten

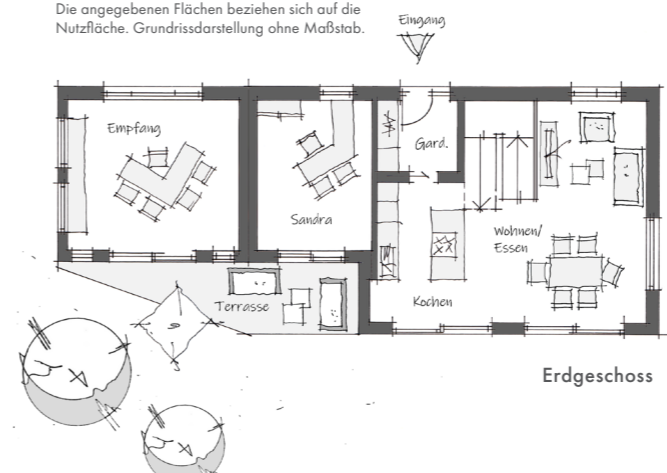
Abmessungen:..... 12,39 m x 7,37 m
 Dachform:.....schwebendes Pultdach
 Dachneigung:..... 5 Grad
 Kniestock:..... 2 Vollgeschosse

Erdgeschoss
 Garderobe:..... 5,20 m²
 Wohnen/Essen:..... 36,07 m²
 Kochen:..... 10,94 m²
 Bemusterung

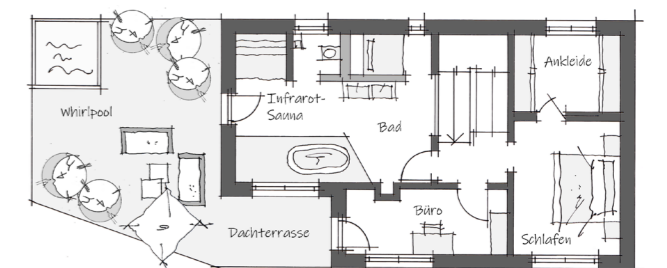
Obergeschoss
 Bad:..... 25,40 m²
 Büro:..... 9,38 m²
 Ankleide:..... 7,00 m²
 Schlafen:..... 12,73 m²

Gesamtnutzfläche EG:..... 67,25
Gesamtnutzfläche OG:..... 54,51

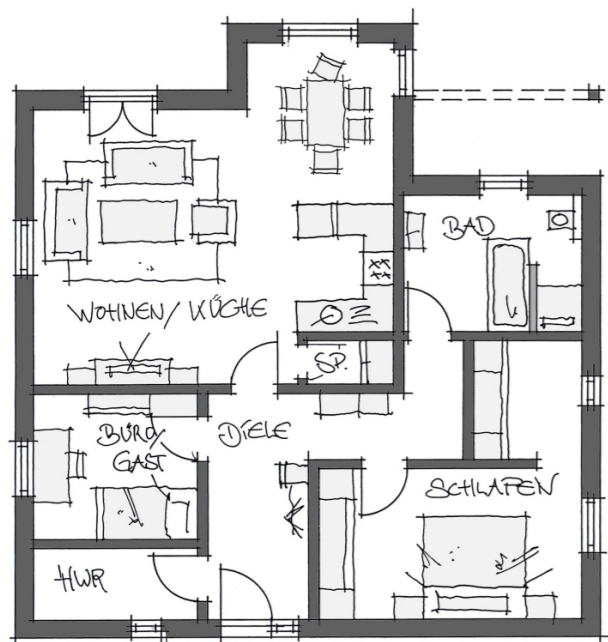
Die angegebenen Flächen beziehen sich auf die Nutzfläche. Grundrissdarstellung ohne Maßstab.



Erdgeschoss



Obergeschoss



MUSTERHAUS BUNGALOW MADRID Hausdaten

Abmessungen:..... 11,50 m x 10,75 m
 Dachform:.....Walmdach
 Dachneigung:..... 22 Grad

Wohnen/Küche/EsSEN:..... 41,46 m²
 Bad:..... 9,61 m²
 Schlafen:..... 20,36 m²

Gesamtnutzfläche:..... 100,35 m²

Die angegebenen Flächen beziehen sich auf die Nutzfläche. Grundrissdarstellung ohne Maßstab.

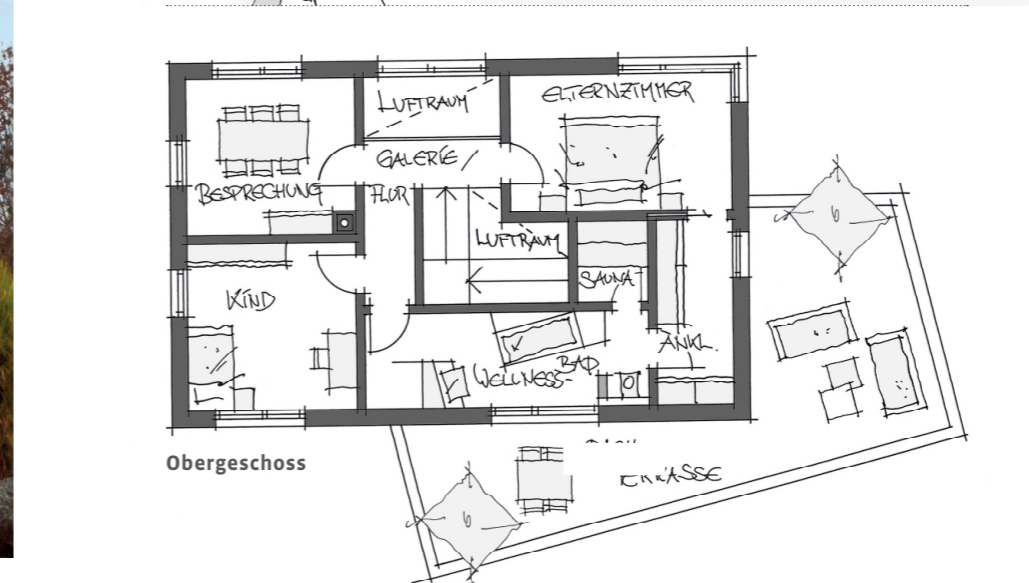
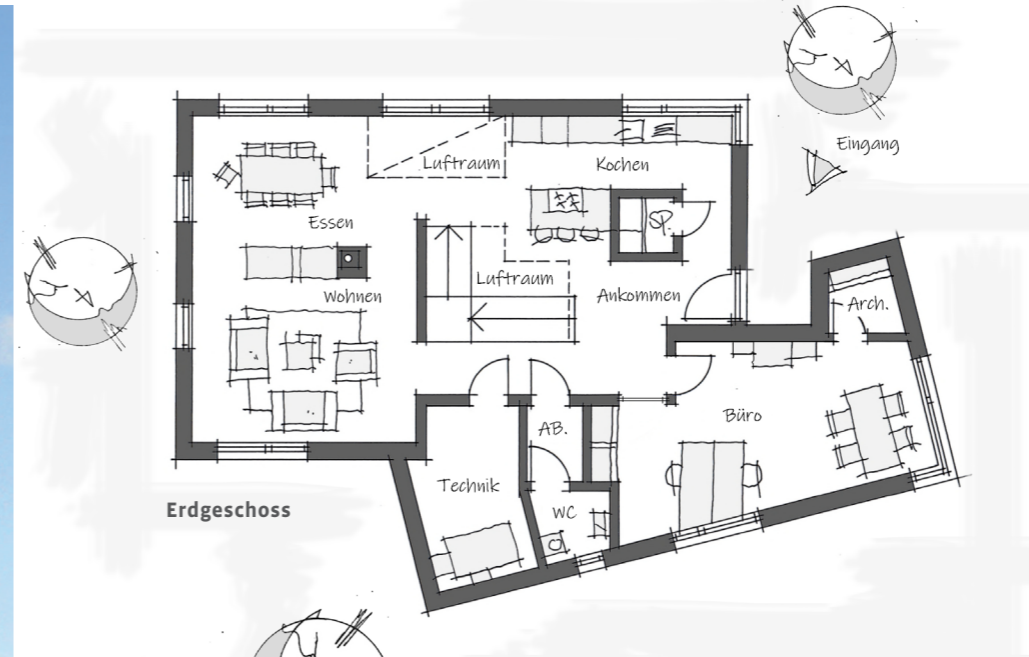
Musterhaus Poing

Platz-Nr. 9
 Senator-Gerauer-Straße 25
 85586 Grub-Poing
 Tel. +49 89 9009993

ÖFFNUNGSZEITEN:
 Mi. bis So. von 11.00 bis 18.00 Uhr
 und nach Vereinbarung



UNSER MUSTERHAUS IN DER MUSTERHAUSAUSSTELLUNG
 EIGENHEIM & GARTEN IN POING BEI MÜNCHEN



MUSTERHAUS POING Hausdaten

Abmessungen: 12,75 m x 8,00 m
 Dachform: Pultdach
 Dachneigung: 8°
 Kniestock: 2 Vollgeschosse

Wohnen: 18,69 m²
 Kochen: 13,82 m²
 Essen: 20,57 m²
 Kind: 13,82 m²
 Wellness-Bad: 15,71 m²
 Schlafen: 14,43 m²
 Büro: 24,01 m²
 WC: 2,59 m²

Gesamtnutzfläche: 184,22 m²

Die angegebenen Flächen beziehen sich auf die Nutzfläche. Grundrissdarstellung ohne Maßstab.

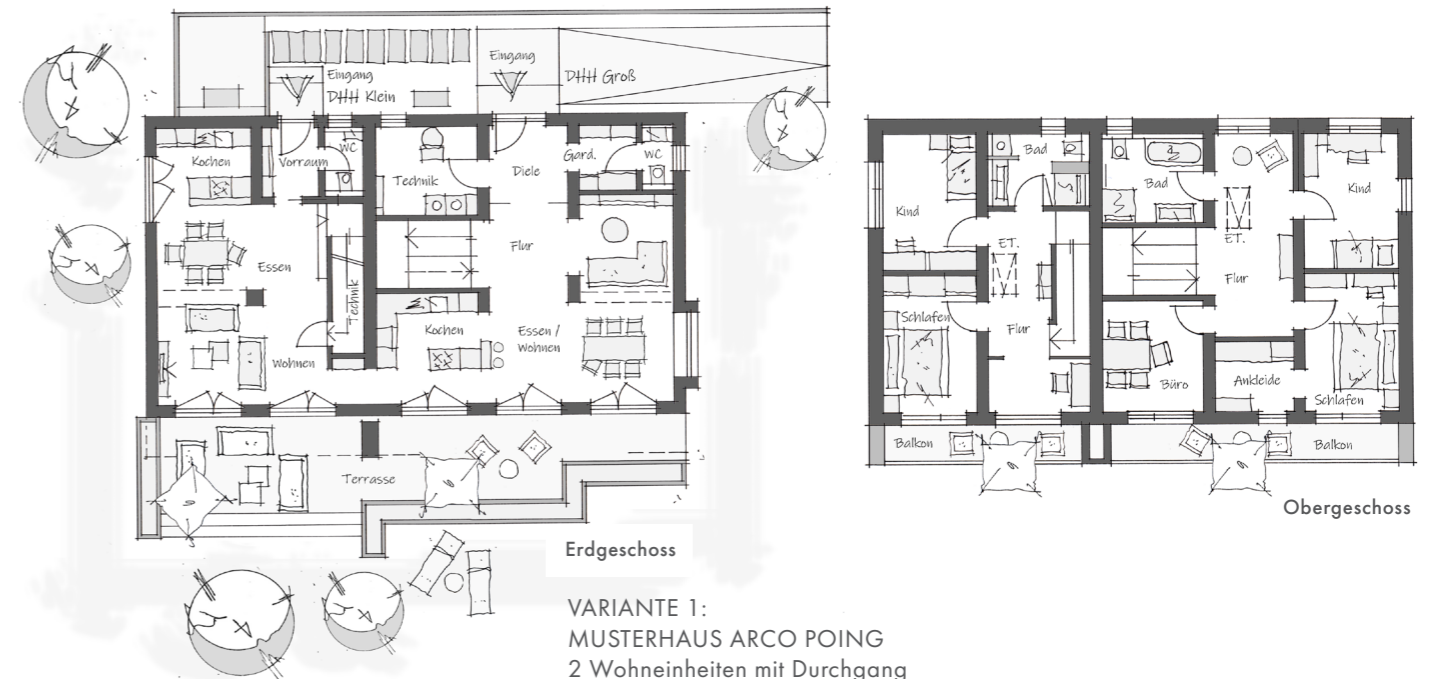
Musterhaus Arco Poing

Platz-Nr. 10
 Senator-Gerauer-Straße 25
 85586 Grub-Poing
 Tel. +49 89 9009993

ÖFFNUNGSZEITEN:
 Mi. bis So. von 11.00 bis 18.00 Uhr
 und nach Vereinbarung



UNSER MUSTERHAUS IN DER MUSTERHAUS-AUSSTELLUNG EIGENHEIM & GARTEN IN POING BEI MÜNCHEN



MUSTERHAUS ARCO Hausdaten

Doppelhaus in Modulbauweise mit 2 Wohneinheiten.
 Dachform: Satteldach
 Dachneigung: 16 Grad
 Kniestock: 2 Vollgeschosse
 Abmessung WE 1 ... 6,90 x 9,22 m
 Abmessung WE 2 ... 9,67 x 9,22 m
 Hauslänge (gesamt): 16,57 m
 Hausbreite (gesamt): 9,22 m

Gesamtnutzfläche: 228,21 m²

Die angegebenen Wohnflächen beziehen sich auf Grundriss-Variante 1. Die Flächen der weiteren Varianten können je nach Ausführung abweichen.

Wohneinheit 1 (DHH klein)
Erdgeschoss
 Vorraum: 3,73 m²
 WC: 2,18 m²
 Kochen|Essen|Wohnen: ... 41,49 m²
 Technik: 3,51 m²
Obergeschoss
 Flur: 14,15 m²
 Schlafen: 2,17 m²
 Kind: 2,17 m²
 Bad: 5,82 m²
 Nutzfläche EG: 50,91 m²
 Nutzfläche OG: 44,31 m²
Nutzfläche gesamt: 95,22 m²

Wohneinheit 2 (DHH groß)
Erdgeschoss
 Diele: 7,00 m²
 Garderobe: 3,83 m²
 WC: 1,74 m²
 Technik: 8,59 m²
 Flur: 6,68 m²
 Küche|Essen: 28,49 m²
 Wohnen: 11,83 m²
Obergeschoss
 Flur: 16,41 m²
 Bad: 8,08 m²
 Schlafen: 12,55 m²
 Ankleide: 5,21 m²
 Kind: 12,11 m²
 Büro: 10,65 m²
 Nutzfläche EG: 68,16 m²
 Nutzfläche OG: 65,01 m²
Nutzfläche gesamt: 132,99 m²

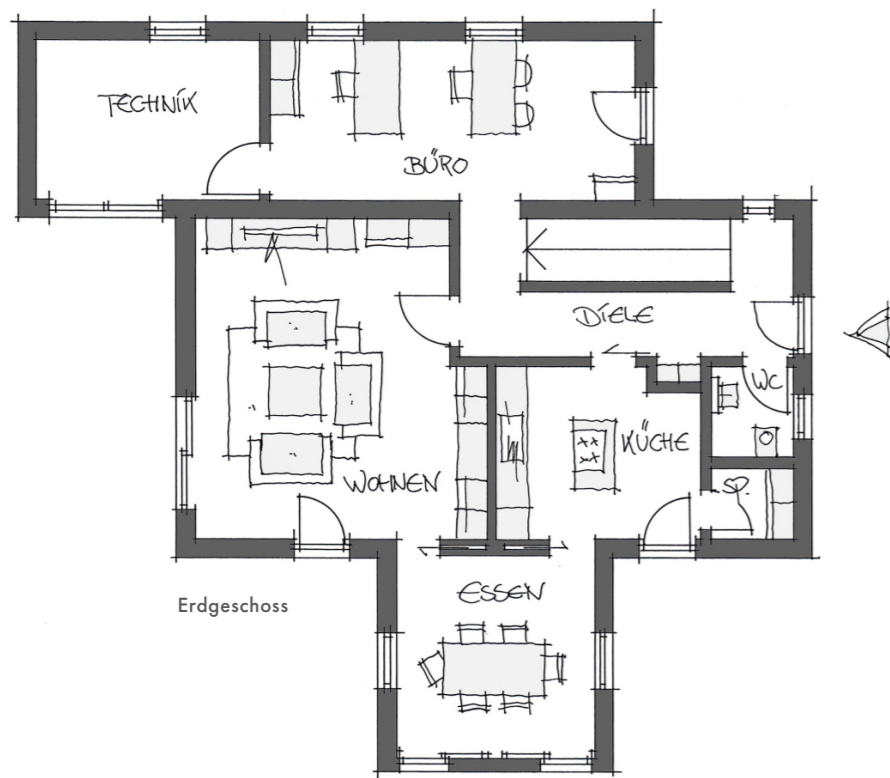




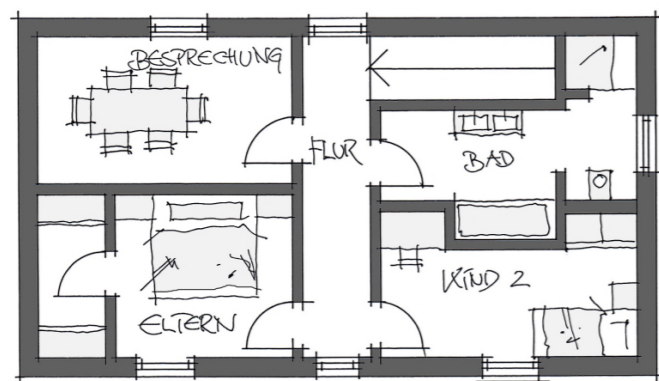
Musterhaus Bad Vilbel

Platz-Nr. 60
Ludwig-Erhard-Straße 60
61118 Bad Vilbel
Tel. +49 6101 307129

ÖFFNUNGSZEITEN:
Mi. bis So.
von 11.00 bis 18.00 Uhr



Erdgeschoss



Obergeschoss



MUSTERHAUS BAD VILBEL Hausdaten

Abmessungen: 7,00 m × 12,50 m
..... + 12,50 m × 3,85 m
..... + 4,64 m × 4,20 m
Dachform: Satteldach
Dachneigung: 28 Grad
Kniestock: 2 Vollgeschosse

Wohnen: 34,19 m²
Kochen: 13,40 m²
Essen: 15,42 m²
Kind: 12,94 m²
Bad: 12,58 m²
Schlafen/Ankleide: 16,60 m²
Besprechung: 14,77 m²
Technik: 14,00 m²

Gesamtnutzfläche: 183,11 m²

Die angegebenen Flächen beziehen sich auf die Nutzfläche. Grundrissdarstellung ohne Maßstab.

UNSER MUSTERHAUS
IN DER MUSTERHAUS-
AUSSTELLUNG
EIGENHEIM & GARTEN
IN BAD VILBEL
BEI FRANKFURT/MAIN



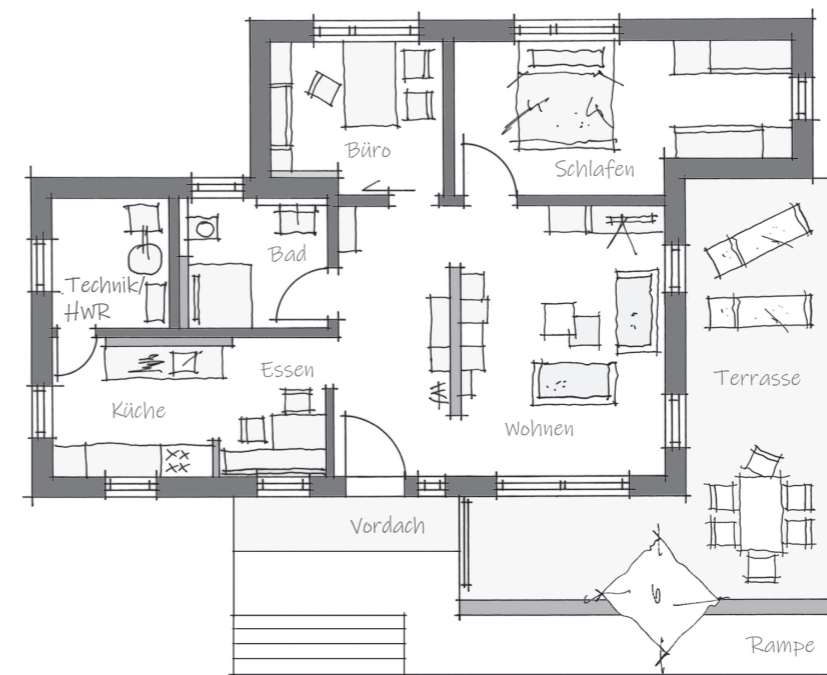
Musterhaus Fellbach

Platz-Nr. 48
Höhenstraße 21
70736 Fellbach
Tel. +49 711 5284-621

ÖFFNUNGSZEITEN:
Mi. bis So. von 11.00 bis 18.00 Uhr
und nach Vereinbarung



UNSER MUSTERHAUS
IN DER MUSTERHAUS-
AUSSTELLUNG
EIGENHEIM & GARTEN
IN FELLBACH BEI
STUTT GART



**MUSTERHAUS
FELLBACH
Hausdaten**

Abmessungen:	12,52 m × 5,86 m
	10,50 m × 2,95 m
Flur:	12,47 m ²
Bad:	6,79 m ²
Schlafen:	16,71 m ²
Technik/HWR:	5,41 m ²
Essen/Küche:	13,21 m ²
Wohnen:	19,40 m ²
Büro/Kind:	8,97 m ²
Gesamtnutzfläche:	82,96 m²

Die angegebenen Flächen beziehen sich auf die Nutzfläche. Grundrissdarstellung ohne Maßstab.

Musterhaus Plech

Lerchenleite 6
91287 Plech
Tel. +49 9244 9857740

ÖFFNUNGSZEITEN:
Sa. und So. von 13.00 bis 17.00 Uhr
und nach Vereinbarung



MUSTERHAUS PLECH Hausdaten

Abmessungen:.....9,02 m × 14,89 m
+ 3,77 m × 9,02 m
Dachform:.....Walmdach
Dachneigung:.....28 Grad

Einliegerwohnung
Schlafen/Kochen:.....12,40 m²
Arbeit:.....6,46 m²
Bad:.....4,13 m²
Flur:.....4,29 m²
.....27,28 m²

Wohnung:
Wohnen/Essen:.....33,40 m²
Kochen:.....22,87 m²
Schlafen:.....12,18 m²
Ankleide:.....7,93 m²
Bad:.....12,27 m²
Diele:.....8,60 m²
HWR/Technik:.....11,13 m²
.....108,38 m²

Gesamtnutzfläche:.....135,66 m²

Die angegebenen Flächen beziehen sich auf die Nutzfläche. Grundrissdarstellung ohne Maßstab.



MUSTERHAUS DRESDEN Hausdaten

Abmessungen: 13,00 m × 18,00 m
 + 4,20 m × 6,00 m
 Dachform: Walmdach
 Dachneigung: 21 Grad
 Kniestock: 2 Vollgeschosse

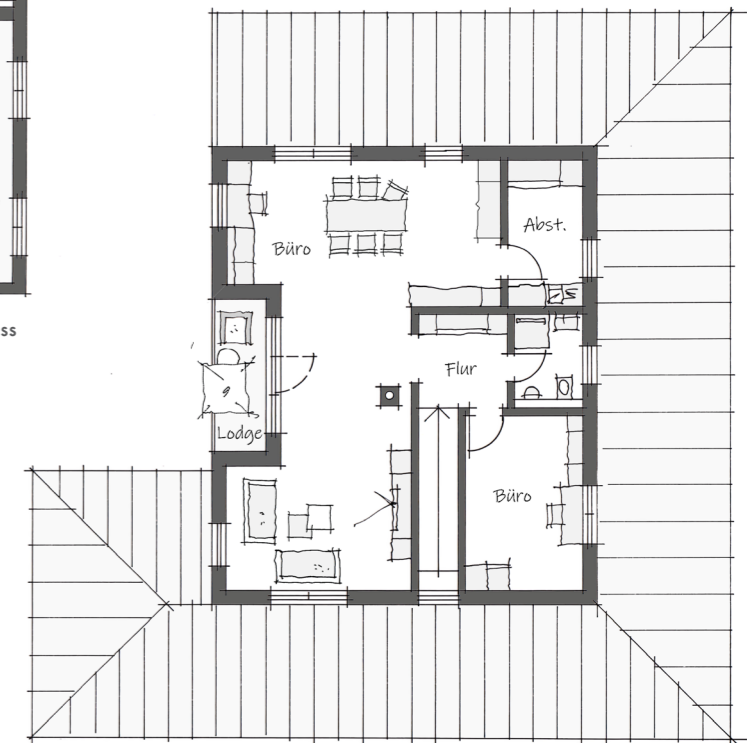
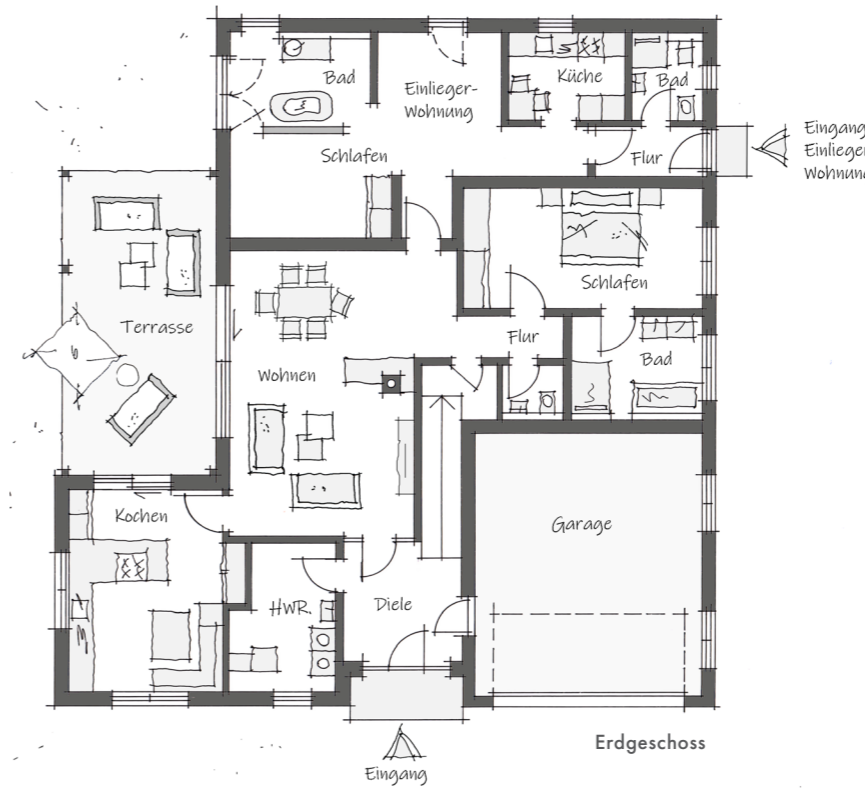
Erdgeschoss
 Diele: 9,64 m²
 HWR: 9,81 m²
 Kochen: 21,23 m²
 Wohnen/Essen: 39,59 m²
 Flur: 3,06 m²
 Abstelle unter Treppe: 6,31 m²
 Schlafen: 19,81 m²
 Bad: 8,77 m²
 WC: 2,02 m²
 120,24 m²

Einliegerwohnung EG
 Flur: 3,68 m²
 Kochen: 6,98 m²
 Wohnbereich: 37,95 m²
 Bad: 3,93 m²
 52,54 m²

Einliegerwohnung OG
 Büro: 56,85 m²
 Abstellraum: 7,71 m²
 Flur: 5,80 m²
 Büro: 14,25 m²
 WC/Du: 4,10 m²
 88,71 m²

Gesamtnutzfläche: 261,49 m²

Die angegebenen Flächen beziehen sich auf die Nutzfläche. Grundrissdarstellung ohne Maßstab.



Musterhaus Dresden

Am Sandweg 30
01454 Radeberg

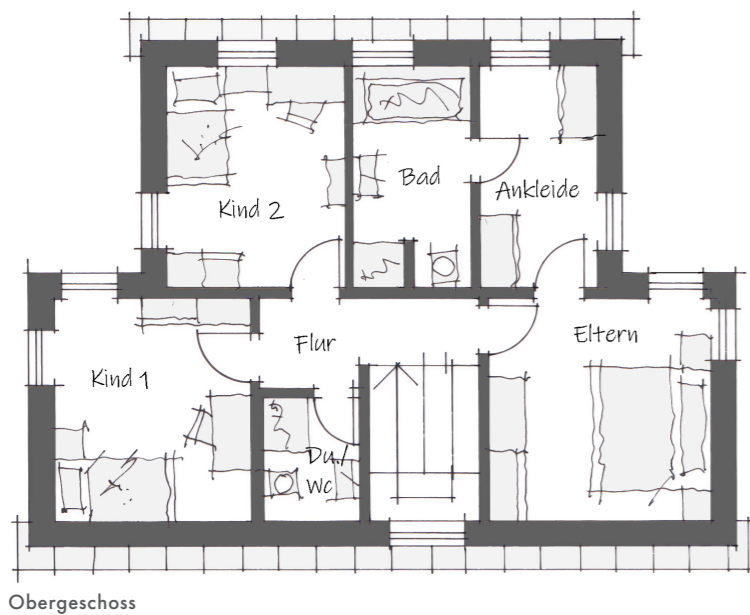
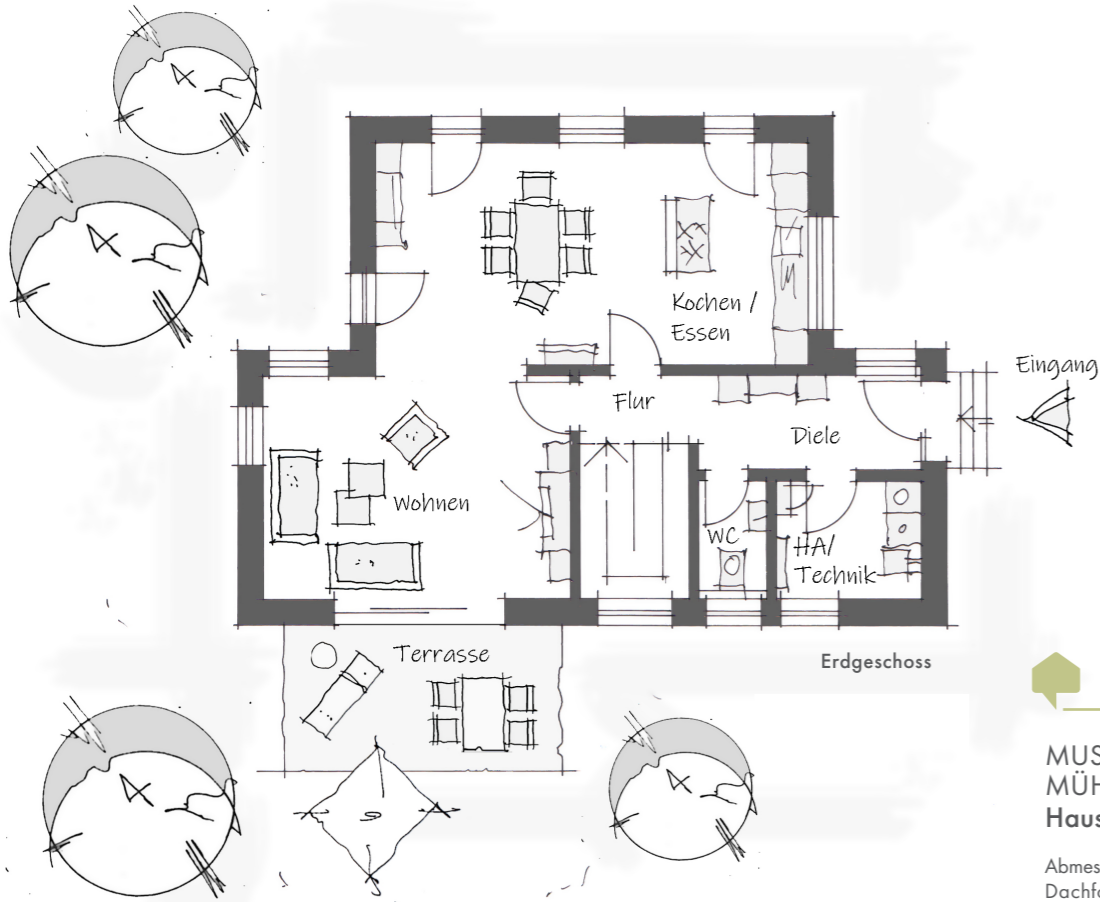
Besichtigung und Termin
nach Vereinbarung unter:
Tel. +49 172 1733410



Musterhaus Mülheim-Kärlich

Musterhausstraße 125
56218 Mülheim-Kärlich

ÖFFNUNGSZEITEN:
Mi. bis So. von 11.00 bis 17.00 Uhr
und nach Vereinbarung



MUSTERHAUS MÜHLHEIM-KÄRLICH Hausdaten

Abmessungen:..... 12,50 m×9,00 m
Dachform:..... Versetztes Pultdach
Dachneigung:..... 21 Grad
Kniestock:..... 2 Vollgeschosse

Erdgeschoss:
Diele:..... 13,19 m²
Küche:..... 9,84 m²
Essen:..... 20,59 m²
Wohnen:..... 22,33 m²
WC:..... 2,56 m²
Technik:..... 5,52 m²
Wohnfläche Erdgeschoss:..... 74,03 m²

Obergeschoss:
Bad:..... 7,01 m²
Eltern:..... 14,90 m²
Ankleide:..... 7,31 m²
Dusche:..... 3,47 m²
Flur:..... 5,47 m²
Kind 1:..... 10,90 m²
Kind 2:..... 13,05 m²
Wohnfläche Obergeschoss: .. 62,11 m²

Gesamtnutzfläche:..... 136,14 m²

Die angegebenen Flächen beziehen sich auf die Nutzfläche. Grundrissdarstellung ohne Maßstab.



Der Musterhauspark in Osterhofen von Wolf Haus

Individuelle Beratung und Verkauf:

Besuchen Sie in unserem Musterhauspark das Bauherrenstudio – unser großzügiges Bemusterungszentrum. Hier begleiten Sie unsere Experten von der ersten Idee bis zum fertigen Konzept. **Ihr Vorteil:** Erleben Sie vier voll ausgestattete Musterhäuser live. Das gibt Ihnen die Möglichkeit Bauen und Einrichten direkt vor Ort in Augenschein zu nehmen.

Umfassende Auswahl:

Das Bauherrenstudio bietet Ihnen eine große Auswahl an Materialien, Farben und Ausstattungen, sodass Sie alles, was in Ihrem Haus verbaut wird, direkt vor Ort anschauen und anfassen können.

Inspirierende Umgebung:

Lassen Sie sich von den neuesten Trends und innovativen Lösungen inspirieren. Unser Bauherrenstudio ist so gestaltet, dass Sie Ihre Kreativität entfalten und Ihr Traumhaus bis ins kleinste Detail planen können.

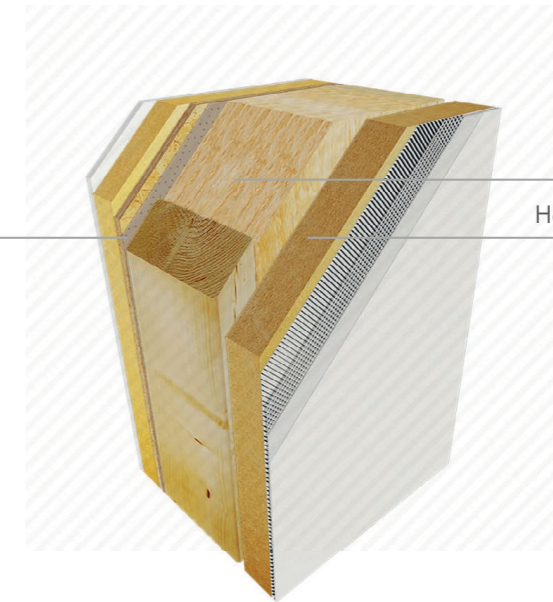


1 Wandsystem – 2 Optionen

1 CLIMA NOVA

Nachhaltig gut fürs Klima, drinnen und draußen

Vlies-Dampfbremse



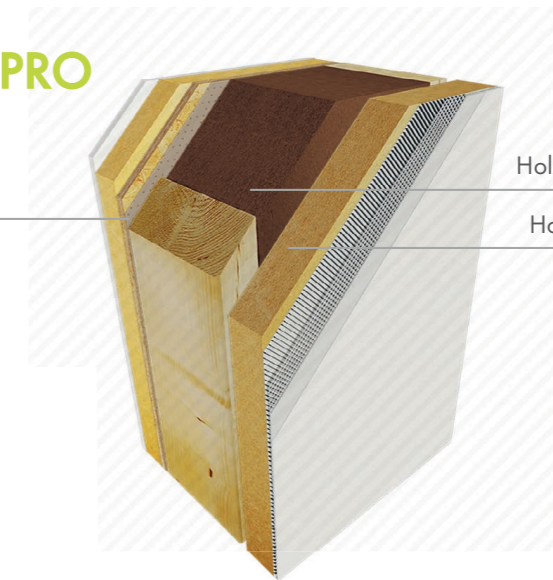
Mineralwolle 200 mm

Holzfaserdämmplatte 60 mm

2 CLIMA NOVA PRO

nachhaltig und zusätzlich verbesserter sommerlicher Hitzeschutz

Vlies-Dampfbremse



Holzfaserdämmplatte 200 mm

Holzfaserdämmplatte 60 mm



SICHER
NACHHALTIG
BAUEN MIT WOLF.

Nachhaltig in Ihre Zukunft.
Die Fördermöglichkeiten der KfW können in Anspruch genommen werden.

**WEITERE INFOS
FINDEN SIE HIER**
WWW.WOLFHAUS.DE/WANDAUFBAU





WOLF SYSTEM GMBH

Am Stadtwald 20 | 94486 Osterhofen
Tel. +49 9932 37-0 | www.wolfhaus.de