



# ZUHAUSE SEIN



[www.wolfhaus.de](http://www.wolfhaus.de)



# Inhalt

- 04-05 Ihr Traum – Ihre Idee  
Ihr Haus – Ihr Leben
- 06-07 Individuell geplant –  
mit System gebaut
- 08-09 Ein außergewöhnliches  
Ausstellungskonzept
- 10-11 Vier Häuser unter einem Dach
- 12-13 Ortenburg
- 14-15 Oberpörling
- 16-17 Butzbach
- 18-19 Meinersen
- 20-21 Buchhofen
- 22-23 Bodensee
- 24-25 Winzer
- 26-27 Aldersbach
- 28-29 Sammersheim
- 30-31 Fürstenfeldbruck
- 32-33 Zenting
- 34-35 Regen
- 36-37 Rohr
- 38-39 Aldersbach
- 40-41 Laberweinting
- 42-43 Ein breites Programm –  
WOLF System kann vielfältig
- 44-45 Stabiler – schneller – sicherer  
1 Wandsystem – 2 Optionen
- 46-47 Die Wolf-Gruppe



## Ihr Traum – Ihre Idee Ihr Haus – Ihr Leben

Wohnen ist Individualität.  
Die eigenen vier Wände bedeuten,  
Träume Realität werden zu lassen.  
Gut, dass WOLF System mehr  
Freiraum bietet. Mehr Kreativität,  
mehr Möglichkeiten,  
mehr Know-how als der Standard  
und damit mehr Raum für Ideen,  
mehr Raum für Sie,  
mehr Raum zum Leben.

# Individuell geplant – mit System gebaut.



# Wir bauen für Sie:

Einfamilienhäuser | Doppelhäuser  
Landhäuser | Austragshäuser  
Villen | Reiterstüberl | Feng Shui-Häuser  
barrierefreie Häuser u. v. m.



Die **WOLF System-Gruppe** mit Niederlassungen in ganz Europa steht seit 1966 für Stärke und Flexibilität in verschiedensten Baubereichen. Wir setzen die jeweils idealen Eigenschaften von Beton, Stahl und Holz für die entsprechenden optimalen Zwecke ein. Im Fertighausbau haben wir uns so zu Spezialisten im Bereich des Holzbaus herauskristallisiert. Verbindet dieser seit Jahrhunderten bewährte Baustoff doch Qualitäten wie angenehmes Raumklima zu allen Jahreszeiten, Stabilität und hohe Wertigkeit mit schneller und günstiger Verarbeitbarkeit sowie dem Bekenntnis zu nachhaltigem Bauen und Leben. Jährlich bestätigen uns etwa 700 neue Hauskunden auf diesem Weg.

**WOLF System** ist beispielgebend in Design und Kreativität. Unsere Fertighaustechnik ist aber auch zukunftsweisend, gerade wenn es um Ressourcenschonung und Energieeinsparung geht. Auch darin verbinden unsere Kunden ihre Träume mit Weitsicht und Visionen mit Ratio.

# Ein außergewöhnliches Ausstellungskonzept

Wolf's Bauherrenstudio in Osterhofen



**Am Firmensitz in Osterhofen entstand 2007 ein neues Ausstellungs-, Verkaufs- und Bemusterungszentrum.**

Ein außergewöhnliches Ausstellungskonzept, mit dem WOLF System Ihnen zeigt wie gebaut wird und was alles möglich ist.

**WOLF System** hat sich für Sie etwas ganz Besonderes einfallen lassen:  
In der Ausstellungshalle befinden sich ähnlich einem Musterhauspark vier verschiedene, vollständig eingerichtete und begehbare Häuser.

Mit den präsentierten Häusern werden zugleich vier verschiedene Wohnkonzepte vorgestellt. Egal ob modern, extravagant oder mediterran – unsere Besucher können aus verschiedenen Stilrichtungen wählen und gemeinsam mit einem Fachberater ihr persönliches Traumhaus entwerfen.

Unser Bemusterungsbereich erspart Ihnen den Weg von Fachgeschäft zu Fachgeschäft, denn hier finden Sie alles an einem Ort – vom Heizsystem bis zum Firstgockel. Dabei legen wir großen Wert auf die Qualität der angebotenen Produkte, die von namhaften Herstellern stammen und perfekt aufeinander abgestimmt sind.

# Vier Häuser unter einem Dach:

Egal ob modern, extravagant oder mediterran.



WOLF's Bauherrenstudio präsentiert auf über 1.800 Quadratmetern die ganze Welt des Wohnens und Bauens: vier voll ausgestattete Musterhäuser – von klassisch bis extravagant – ein modernes Bemusterungszentrum mit hochwertigen Produkten namenhafter Hersteller sowie dem Wolf-Berater-Team.

## Öffnungszeiten:

Montag bis Sonntag von 11:00 bis 17:00 Uhr,  
geschlossen am Karfreitag, Ostersonntag,  
Allerheiligen, Hl. Abend und Weihnachten,  
Silvester und Neujahr



**FIRMENGELÄNDE**  
**Osterhofen**  
Am Stadtwald 20  
94486 Osterhofen  
Tel.: +49 9932 37-1600



Zuhause sein

# Wohnhaus in Ortenburg



## WOHNHAUS Hausdaten

Abmessungen: .....  
 9,50 m × 13,80 m  
 + 7,00 m × 3,40 m

Dachform: ..... Walmdach  
 Dachneigung: ..... 16°  
 Kniestock: ..... 2 Vollgeschosse

**Erdgeschoss**

Küche: ..... 17,62 m<sup>2</sup>  
 Essen: ..... 26,38 m<sup>2</sup>  
 Wohnen: ..... 30,90 m<sup>2</sup>  
 Büro: ..... 16,39 m<sup>2</sup>  
 HWR/Technik: ..... 19,09 m<sup>2</sup>

**Obergeschoss**

Schlafen: ..... 16,57 m<sup>2</sup>  
 Ankleide: ..... 13,62 m<sup>2</sup>  
 Kind 1: ..... 26,54 m<sup>2</sup>  
 Kind 2: ..... 20,76 m<sup>2</sup>  
 Kind 3: ..... 21,32 m<sup>2</sup>  
 Bad: ..... 16,36 m<sup>2</sup>

**Gesamtnutzfläche: 269,83 m<sup>2</sup>**

Die angegebenen Flächen beziehen sich auf die Nutzfläche. Grundrissdarstellung ohne Maßstab.





Zuhause sein

# Wohnhaus in Oberpörling



## WOHNHAUS Hausdaten

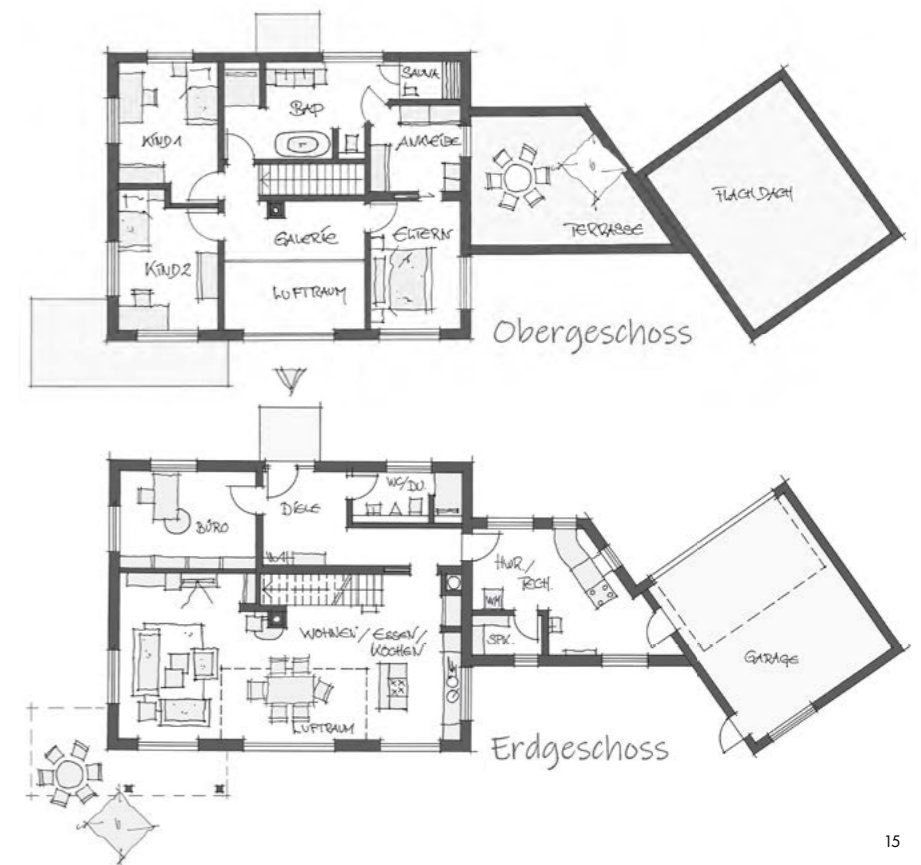
Abmessungen: .....  
 Haus: ..... 12,00 m × 9,50 m  
 Zwischenbau: ..... 3,80 m × 7,20 m  
 Dachform: ..... Satteldach  
 Dachneigung: ..... 23°

**Erdgeschoss**  
 Kochen/Essen/  
 Wohnen: ..... 60,05 m<sup>2</sup>  
 Büro: ..... 14,38 m<sup>2</sup>  
 HWR/Technik: ..... 17,59 m<sup>2</sup>

**Obergeschoss**  
 Eltern: ..... 12,55 m<sup>2</sup>  
 Ankleide: ..... 8,20 m<sup>2</sup>  
 Kind 1: ..... 14,18 m<sup>2</sup>  
 Kind 2: ..... 14,22 m<sup>2</sup>  
 Bad: ..... 18,17 m<sup>2</sup>

**Gesamtnutzfläche: 191,64 m<sup>2</sup>**

Die angegebenen Flächen beziehen sich auf die Nutzfläche. Grundrissdarstellung ohne Maßstab.





Zuhause sein

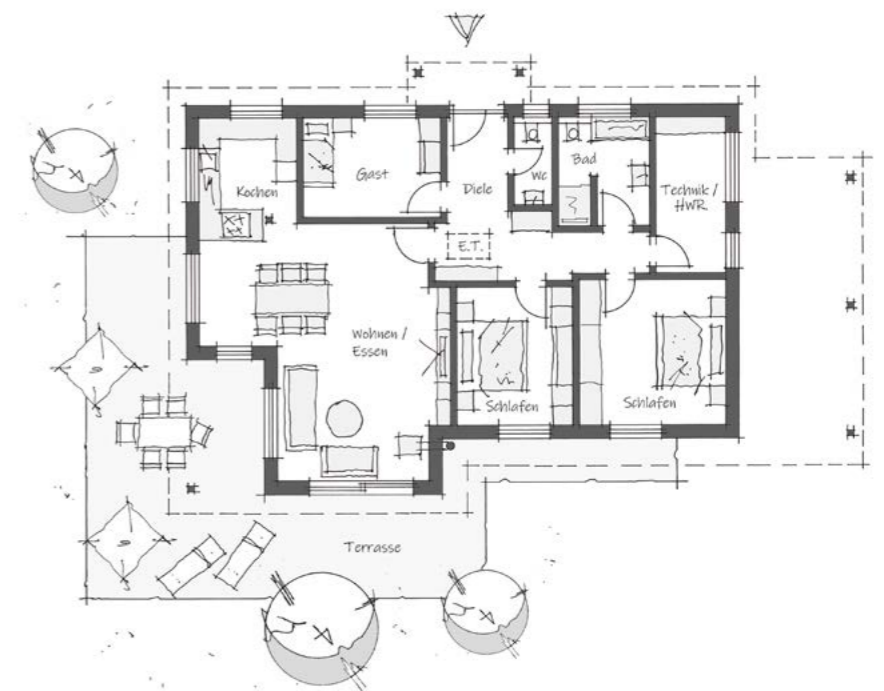
# Bungalow in Butzbach



## BUNGALOW Hausdaten

Abmessungen: .....  
 15,90 m × 9,60 m  
 + 5,60 m × 1,60 m  
 Dachform: .....versetztes Pultdach  
 Dachneigung: ..... 21°/12°  
 Kochen/Essen/  
 Wohnen: ..... 51,52 m<sup>2</sup>  
 Schlafen: ..... 17,68 m<sup>2</sup>  
 Schlafen 2: ..... 13,33 m<sup>2</sup>  
 Bad: ..... 7,87 m<sup>2</sup>  
 Gast: ..... 11,38 m<sup>2</sup>  
**Gesamtnutzfläche: 128,36 m<sup>2</sup>**

Die angegebenen Flächen beziehen sich auf die Nutzfläche. Grundrissdarstellung ohne Maßstab.



Zuhause sein

# Wohnhaus in Meinersen



## WOHNHAUS Hausdaten

Abmessungen: .....  
 10,73 m × 11,73 m  
 + 5,75 m × 8,20 m  
 + 8,90 m × 7,30 m

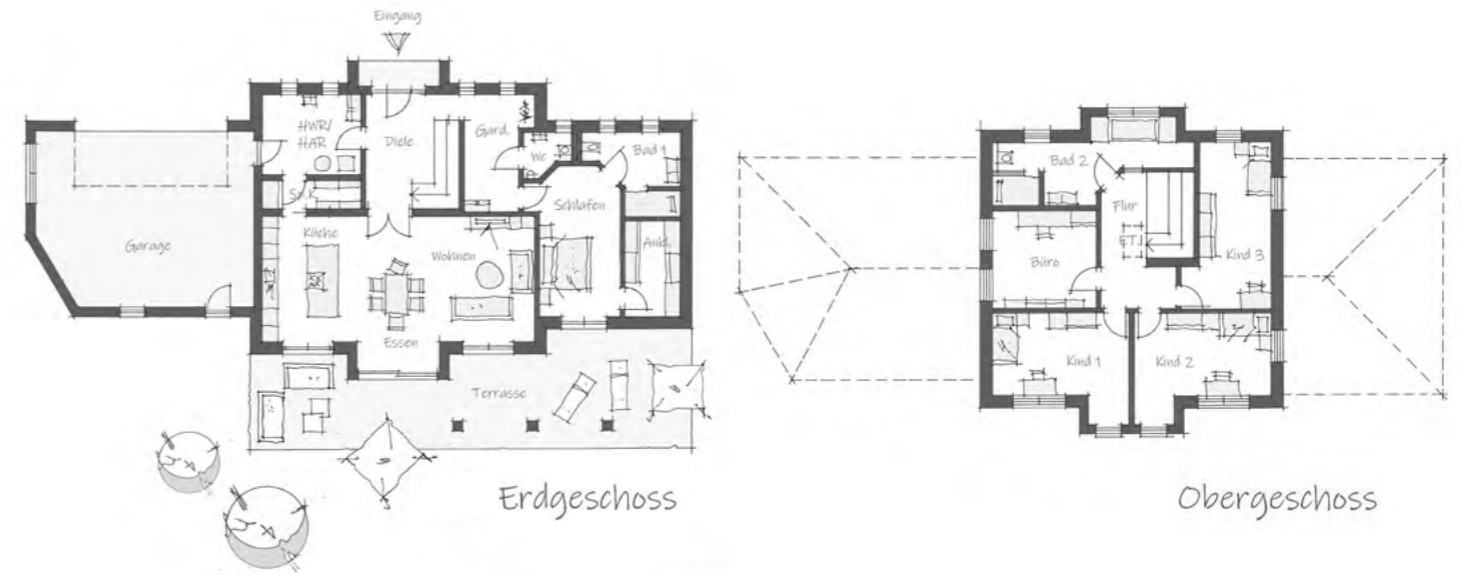
Dachform: Walmdach  
 Dachneigung: ..... 25°  
 Kniestock: ..... 2 Vollgeschosse

**Erdgeschoss**  
 Küche: ..... 18,74 m<sup>2</sup>  
 Essen/Wohnen: ..... 39,01 m<sup>2</sup>  
 Schlafen: ..... 19,25 m<sup>2</sup>  
 Bad 1: ..... 6,97 m<sup>2</sup>

**Obergeschoss**  
 Kind 1: ..... 18,74 m<sup>2</sup>  
 Kind 2: ..... 18,74 m<sup>2</sup>  
 Kind 3: ..... 19,38 m<sup>2</sup>  
 Bad 2: ..... 17,38 m<sup>2</sup>

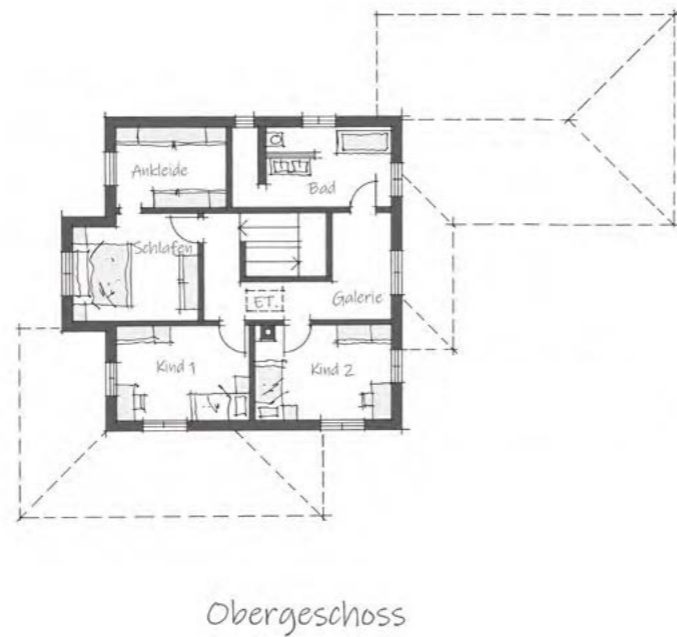
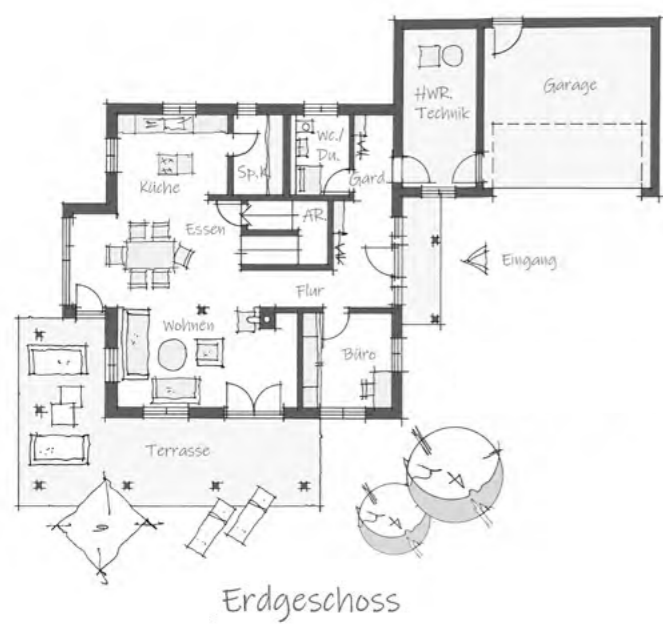
**Gesamtnutzfläche: 235,34 m<sup>2</sup>**

Die angegebenen Flächen beziehen sich auf die Nutzfläche. Grundrissdarstellung ohne Maßstab.



Zuhause sein

# Wohnhaus in Buchhofen



## WOHNHAUS Hausdaten

Abmessungen: .....  
 10,60 m × 10,00 m  
 + 1,50 m × 3,85 m

Dachform: ..... Walmdach  
 Dachneigung: ..... 22°  
 Kniestock: ..... 2 Vollgeschosse

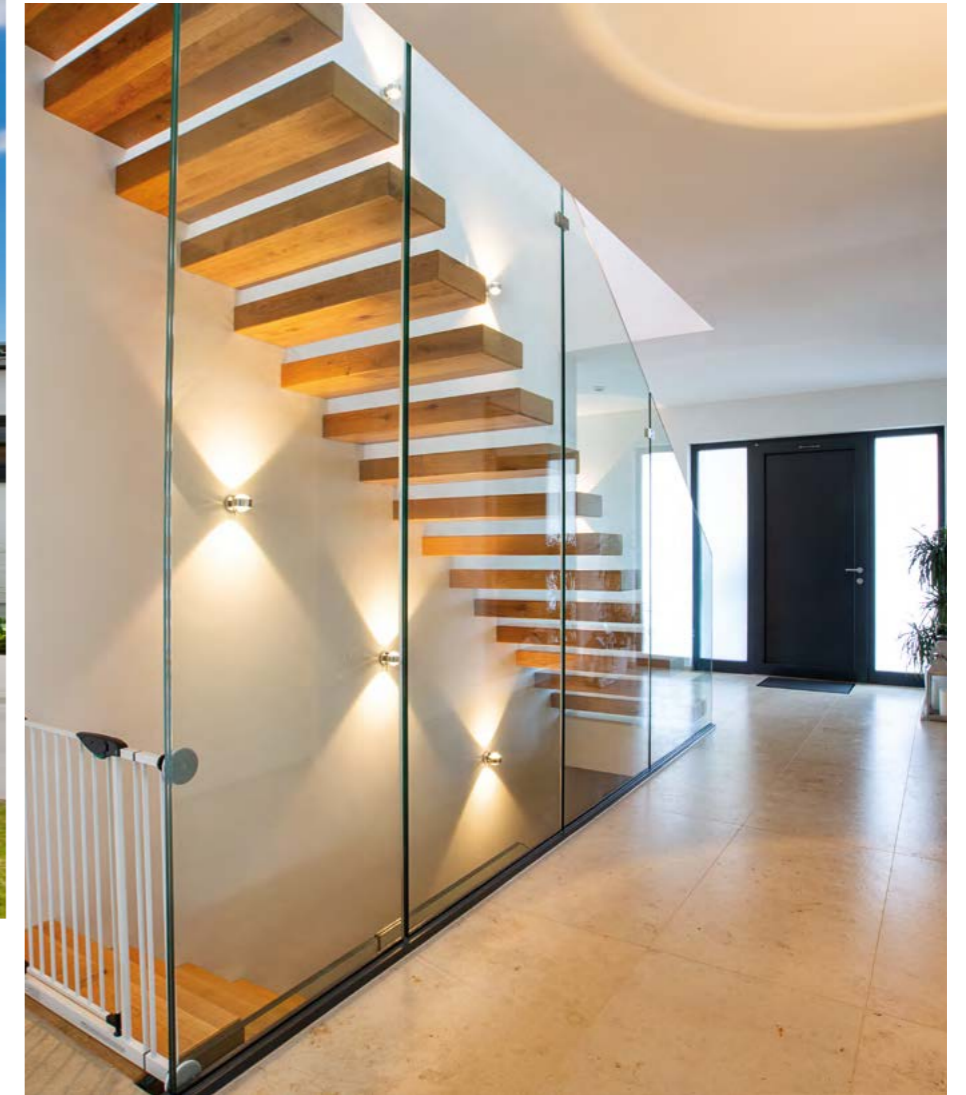
**Erdgeschoss**  
 Küche/Essen/ ..... 51,88 m<sup>2</sup>  
 Büro: ..... 9,65 m<sup>2</sup>  
 HWR/Technik: ..... 13,56 m<sup>2</sup>

**Obergeschoss**  
 Schlafen: ..... 14,80 m<sup>2</sup>  
 Kind 1: ..... 14,51 m<sup>2</sup>  
 Kind 2: ..... 14,48 m<sup>2</sup>  
 Bad: ..... 14,31 m<sup>2</sup>

**Gesamtnutzfläche: 189,01 m<sup>2</sup>**

Die angegebenen Flächen beziehen sich auf die Nutzfläche. Grundrissdarstellung ohne Maßstab.





Zuhause sein

# Wohnhaus am Bodensee

## WOHNHAUS Hausdaten

Abmessungen: .....  
12,25 m × 13,30 m  
Dachform: ..... Satteldach  
Dachneigung: ..... 22°  
Kniestock: ..... 2 Vollgeschosse

**Erdgeschoss**  
Küche: ..... 23,94 m<sup>2</sup>  
Essen/Wohnen: ..... 51,67 m<sup>2</sup>  
Diele: ..... 31,99 m<sup>2</sup>  
Bad: ..... 7,72 m<sup>2</sup>  
Speisekammer: ..... 4,73 m<sup>2</sup>  
Gäste: ..... 15,65 m<sup>2</sup>  
Sauna: ..... 11,43 m<sup>2</sup>

**Obergeschoss**  
Schlafen: ..... 33,50 m<sup>2</sup>  
Kind 1: ..... 22,91 m<sup>2</sup>  
Kind 2: ..... 24,78 m<sup>2</sup>  
Kind 3: ..... 15,58 m<sup>2</sup>  
Bad: ..... 20,59 m<sup>2</sup>

**Gesamtnutzfläche:..... 291,40 m<sup>2</sup>**

Die angegebenen Flächen beziehen sich auf die Nutzfläche. Grundrissdarstellung ohne Maßstab.





**WOHNHAUS**  
**Hausdaten**

Abmessungen: .....  
 10,00 m × 8,50 m  
 + 9,00 m × 7,20 m

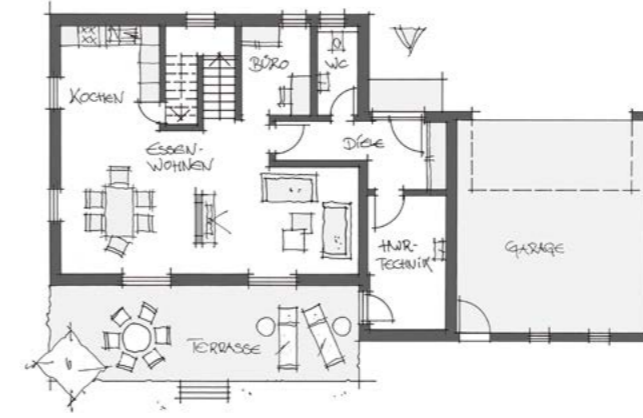
Dachform: ..... Walmdach  
 Dachneigung: ..... 20°  
 Kniestock: ..... 2 Vollgeschosse

**Erdgeschoss**  
 Kochen/Essen/  
 Wohnen: ..... 50,26 m<sup>2</sup>  
 Büro: ..... 6,11 m<sup>2</sup>  
 HWR/Technik: ..... 10,49 m<sup>2</sup>  
 Diele: ..... 8,89 m<sup>2</sup>

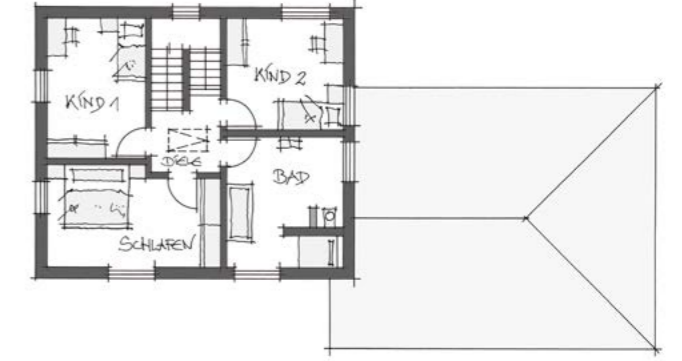
**Obergeschoss**  
 Schlafen: ..... 16,64 m<sup>2</sup>  
 Kind 1: ..... 13,67 m<sup>2</sup>  
 Kind 2: ..... 12,81 m<sup>2</sup>  
 Bad: ..... 14,28 m<sup>2</sup>

**Gesamtnutzfläche: 145,60 m<sup>2</sup>**

Die angegebenen Flächen beziehen sich auf die Nutzfläche. Grundrissdarstellung ohne Maßstab.



Erdgeschoss



Obergeschoss

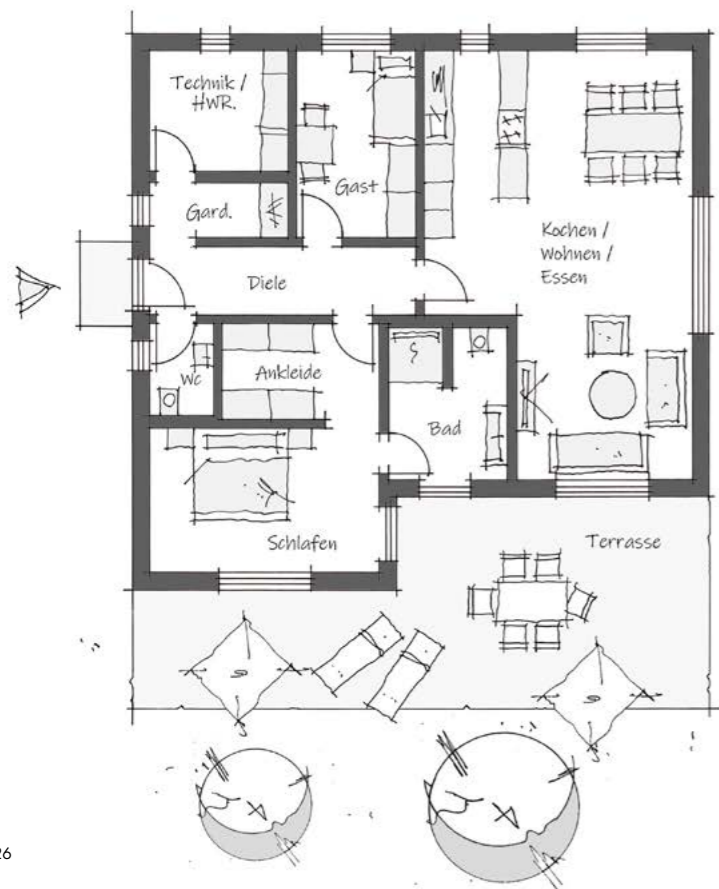
Zuhause sein

# Wohnhaus in Winzer



Zuhause sein

# Bungalow in Aldersbach



## WOHNHAUS Hausdaten

Abmessungen:	12,50 m × 10,00 m + 5,37 m × 2,00 m
Dachform:	Walmdach
Dachneigung:	16°
Kochen/Essen/ Wohnen:	46,80 m <sup>2</sup>
Schlafen:	15,71 m <sup>2</sup>
Ankleide:	7,03 m <sup>2</sup>
Gast:	10,52 m <sup>2</sup>
Bad:	6,85 m <sup>2</sup>
<b>Gesamtnutzfläche:</b>	<b>109,75 m<sup>2</sup></b>

Die angegebenen Flächen beziehen sich auf die Nutzfläche. Grundrissdarstellung ohne Maßstab.





Zuhause sein

# Wohnhaus mit Einliegerwohnung in Sammersheim



## WOHNHAUS Hausdaten

Abmessungen: .....8,10 m × 17,40 m  
 Dachform: Satteldach  
 Dachneigung: .....19°  
 Kniestock: ..... 2 Vollgeschosse

**Wohnhaus:**  
**Erdgeschoss**  
 Küche/Essen: ..... 43,88 m<sup>2</sup>  
 Wohnen: ..... 18,19 m<sup>2</sup>  
 Diele: ..... 7,01 m<sup>2</sup>

**Obergeschoss**  
 Schlafen: ..... 12,28 m<sup>2</sup>  
 Kind 1: ..... 14,18 m<sup>2</sup>  
 Kind 2: ..... 13,32 m<sup>2</sup>  
 Bad: ..... 12,86 m<sup>2</sup>  
 Büro: ..... 7,58 m<sup>2</sup>

**Nutzfläche**  
**Wohnhaus: 163,94 m<sup>2</sup>**

**Einliegerwohnung:**  
 Küche/Essen/ ..... 19,30 m<sup>2</sup>  
 Schlafen: ..... 19,34 m<sup>2</sup>  
 Bad: ..... 5,46 m<sup>2</sup>

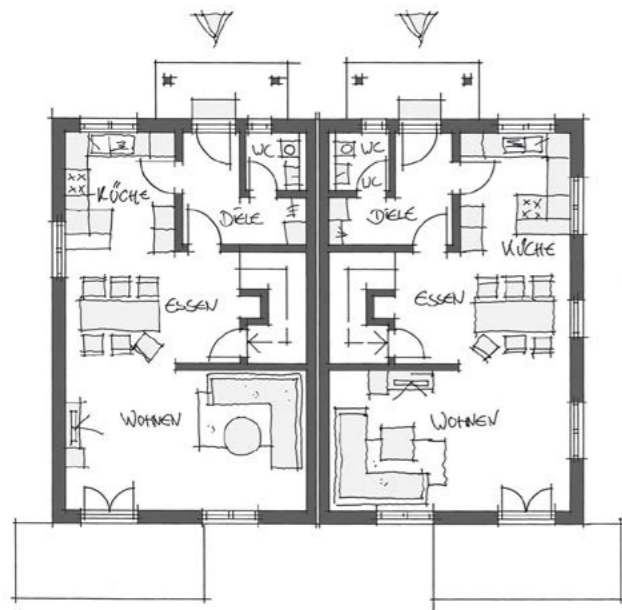
**Nutzfläche**  
**Einliegerwohnung: 54,76 m<sup>2</sup>**

Die angegebenen Flächen beziehen sich auf die Nutzfläche. Grundrissdarstellung ohne Maßstab.



Zuhause sein

# Doppelhaus in Fürstenfeldbruck



Erdgeschoss



Obergeschoss



## DOPPELHAUS Hausdaten

Abmessungen je DHH: ..... 10,65 × 7,00 m  
 Dachform: ..... Satteldach  
 Dachneigung: ..... 30°  
 Kniestock: ..... 2 Vollgeschosse

**Erdgeschoss**  
 Küche/Essen/ ..... 47,28 m<sup>2</sup>  
 Wohnen: .....

**Obergeschoss**  
 Eltern: ..... 12,22 m<sup>2</sup>  
 Kind 1: ..... 14,47 m<sup>2</sup>  
 Kind 2: ..... 13,92 m<sup>2</sup>  
 Bad: ..... 9,14 m<sup>2</sup>

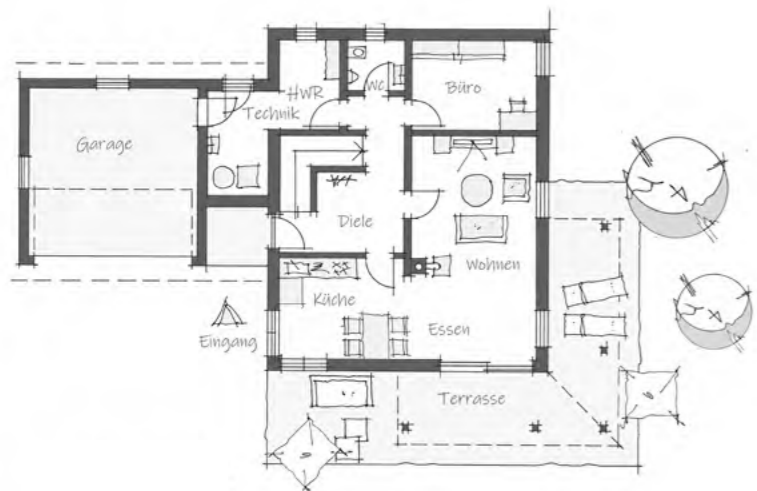
**Gesamtnutzfläche  
je DHH: ..... 110,40 m<sup>2</sup>**

Die angegebenen Flächen beziehen sich auf die Nutzfläche. Grundrissdarstellung ohne Maßstab.

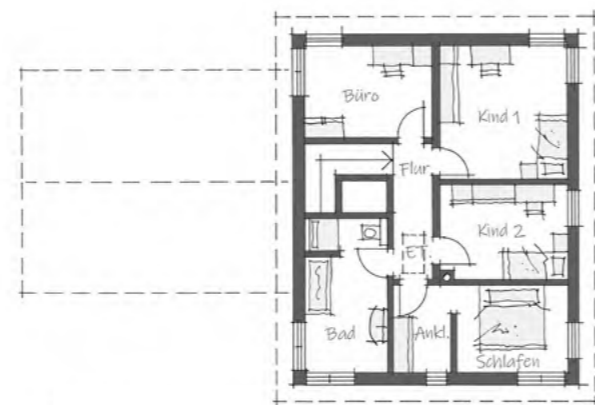


Zuhause sein

# Wohnhaus in Zenting



Erdgeschoss



Obergeschoss



## WOHNHAUS Hausdaten

Abmessungen: .....  
 11,00 m × 9,00 m  
 + 8,00 m × 6,00 m

Dachform: ..... Satteldach  
 Dachneigung: ..... 25°  
 Kniestock: ..... 2 Vollgeschosse

**Erdgeschoss**

Küche: ..... 13,14 m<sup>2</sup>  
 Essen/Wohnen: ..... 29,27 m<sup>2</sup>  
 Büro: ..... 11,69 m<sup>2</sup>  
 HWR/Technik: ..... 12,73 m<sup>2</sup>

**Obergeschoss**

Schlafen: ..... 14,78 m<sup>2</sup>  
 Kind 1: ..... 16,84 m<sup>2</sup>  
 Kind 2: ..... 11,75 m<sup>2</sup>  
 Bad: ..... 12,06 m<sup>2</sup>  
 Büro: ..... 11,74 m<sup>2</sup>

**Gesamtnutzfläche: 159,39 m<sup>2</sup>**

Die angegebenen Flächen beziehen sich auf die Nutzfläche. Grundrissdarstellung ohne Maßstab.



Zuhause sein

# Wohnhaus in Regen



## WOHNHAUS Hausdaten

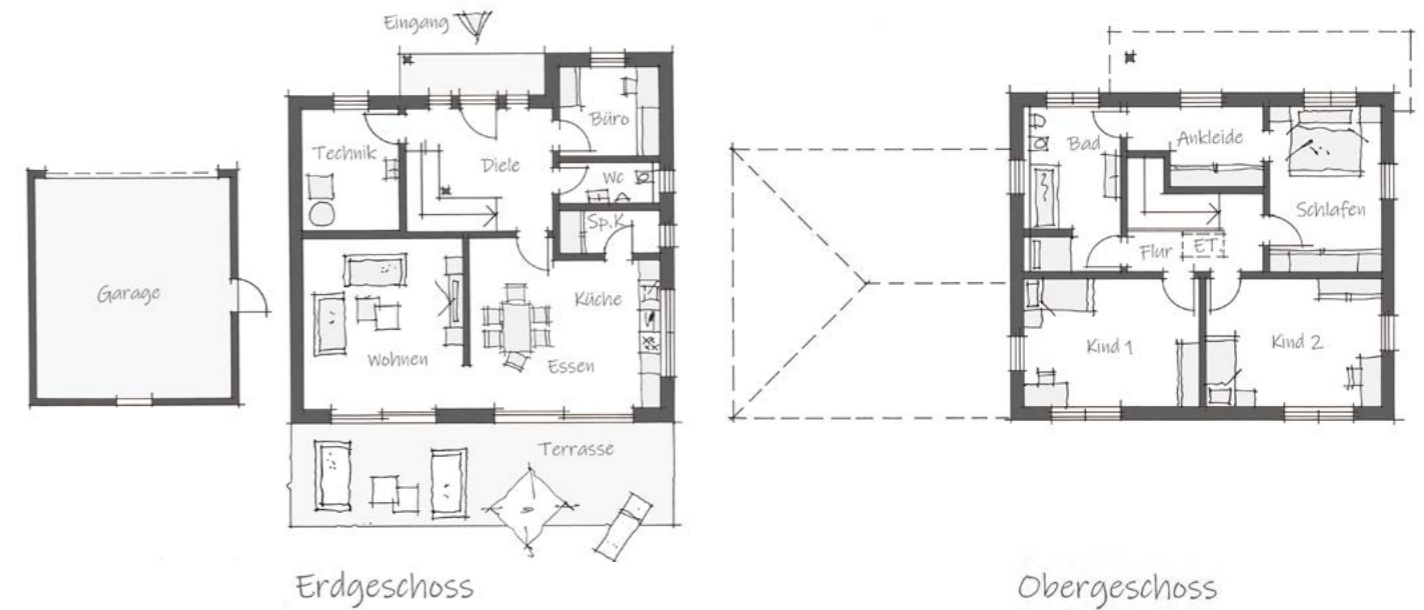
Abmessungen:.....11,00 m×9,40 m  
 Dachform:.....Walmdach  
 Dachneigung:.....20°  
 Kniesock:.....2 Vollgeschosse

**Erdgeschoss**  
 Küche/Essen:.....25,22 m<sup>2</sup>  
 Wohnen:.....22,60 m<sup>2</sup>  
 Diele:.....15,06 m<sup>2</sup>  
 Büro:.....7,41 m<sup>2</sup>

**Obergeschoss**  
 Schlafen:.....15,10 m<sup>2</sup>  
 Kind 1.....18,68 m<sup>2</sup>  
 Kind 2.....18,68 m<sup>2</sup>  
 Bad.....12,27 m<sup>2</sup>

**Gesamtnutzfläche: 165,08 m<sup>2</sup>**

Die angegebenen Flächen beziehen sich auf die Nutzfläche. Grundrissdarstellung ohne Maßstab.



Zuhause sein

# Wohnhaus in Rohr



## WOHNHAUS Hausdaten

Abmessungen: .....  
11,75 m × 10,00 m  
+ 5,00 m × 13,00 m

Dachform: ..... Satteldach  
Dachneigung: ..... 20°/14°  
Kniestock: ..... 2 Vollgeschosse

### Erdgeschoss

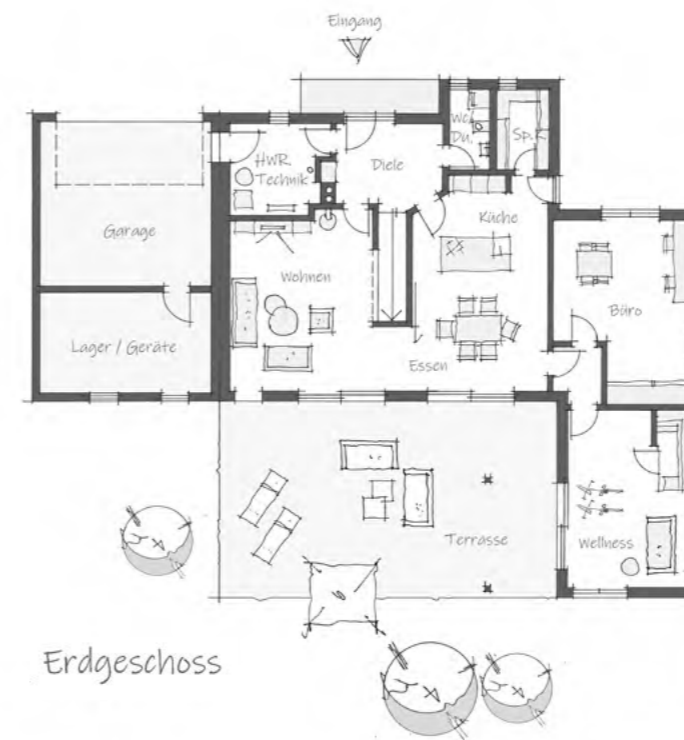
Küche/Essen: ..... 34,44 m<sup>2</sup>  
Wohnen: ..... 37,78 m<sup>2</sup>  
Büro: ..... 26,91 m<sup>2</sup>  
Wellness: ..... 26,61 m<sup>2</sup>

### Obergeschoss

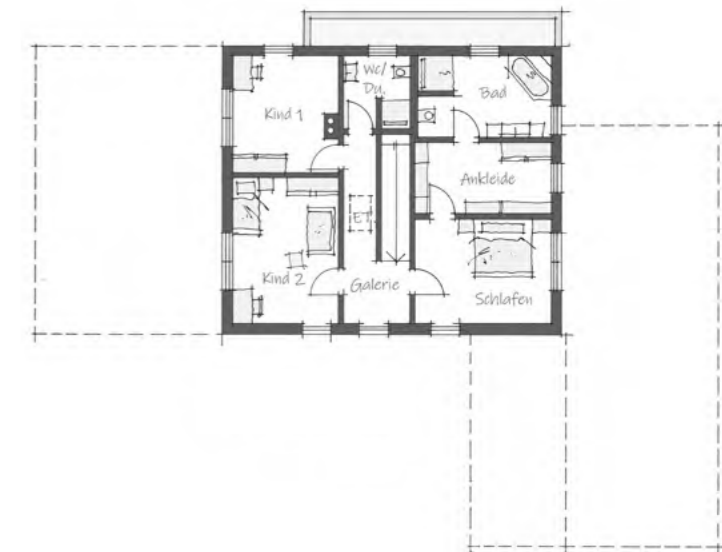
Schlafen: ..... 17,25 m<sup>2</sup>  
Kind 1: ..... 14,84 m<sup>2</sup>  
Kind 2: ..... 18,65 m<sup>2</sup>  
Bad: ..... 12,95 m<sup>2</sup>

**Gesamtnutzfläche: 254,38 m<sup>2</sup>**

Die angegebenen Flächen beziehen sich auf die Nutzfläche. Grundrissdarstellung ohne Maßstab.

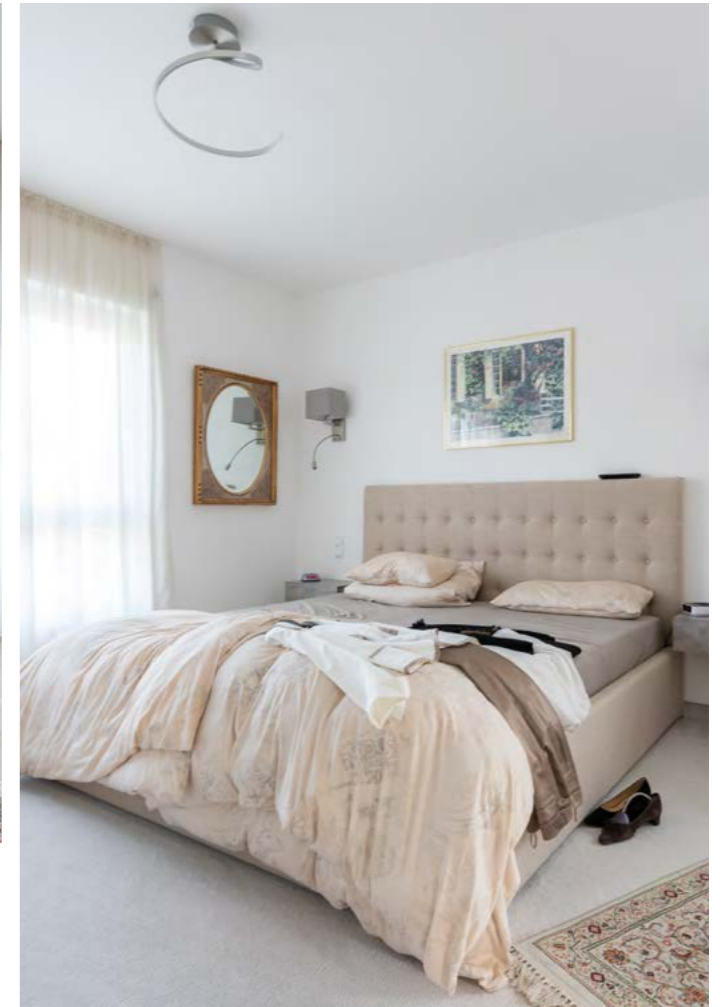


Erdgeschoss



Obergeschoss





Zuhause sein

# Wohnhaus in Aldersbach



## WOHNHAUS Hausdaten

Abmessungen: 12,00 m × 12,50 m  
 Dachform: Pultdach  
 Dachneigung: 7°  
 Kniestock: 2 Vollgeschosse

**Wohnhaus:**  
**Erdgeschoss**  
 Küche/Essen/  
 Wohnen: 34,54 m<sup>2</sup>

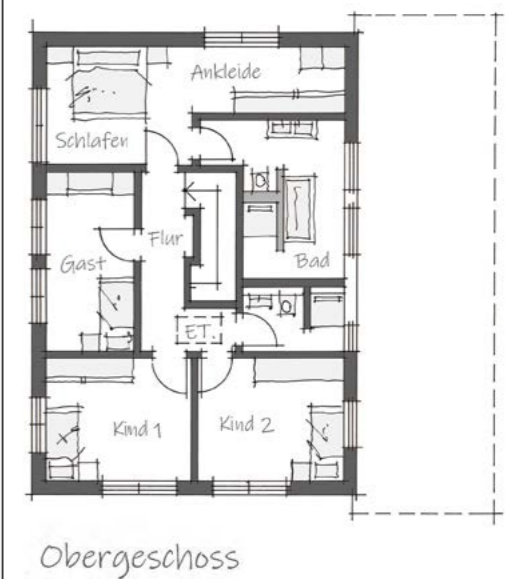
**Obergeschoss**  
 Schlafen: 12,91 m<sup>2</sup>  
 Ankleide: 7,35 m<sup>2</sup>  
 Kind 1: 13,09 m<sup>2</sup>  
 Kind 2: 13,09 m<sup>2</sup>  
 Bad: 12,85 m<sup>2</sup>  
 Gast: 11,70 m<sup>2</sup>

**Nutzfläche**  
**Wohnhaus: 133,80 m<sup>2</sup>**

**Einliegerwohnung:**  
 Küche/Essen/  
 Wohnen: 26,90 m<sup>2</sup>  
 Flur: 11,77 m<sup>2</sup>  
 Schlafen: 11,64 m<sup>2</sup>  
 Bad: 7,71 m<sup>2</sup>

**Nutzfläche**  
**Einliegerwohnung: 58,02 m<sup>2</sup>**

Die angegebenen Flächen beziehen sich auf die Nutzfläche. Grundrissdarstellung ohne Maßstab.





Zuhause sein

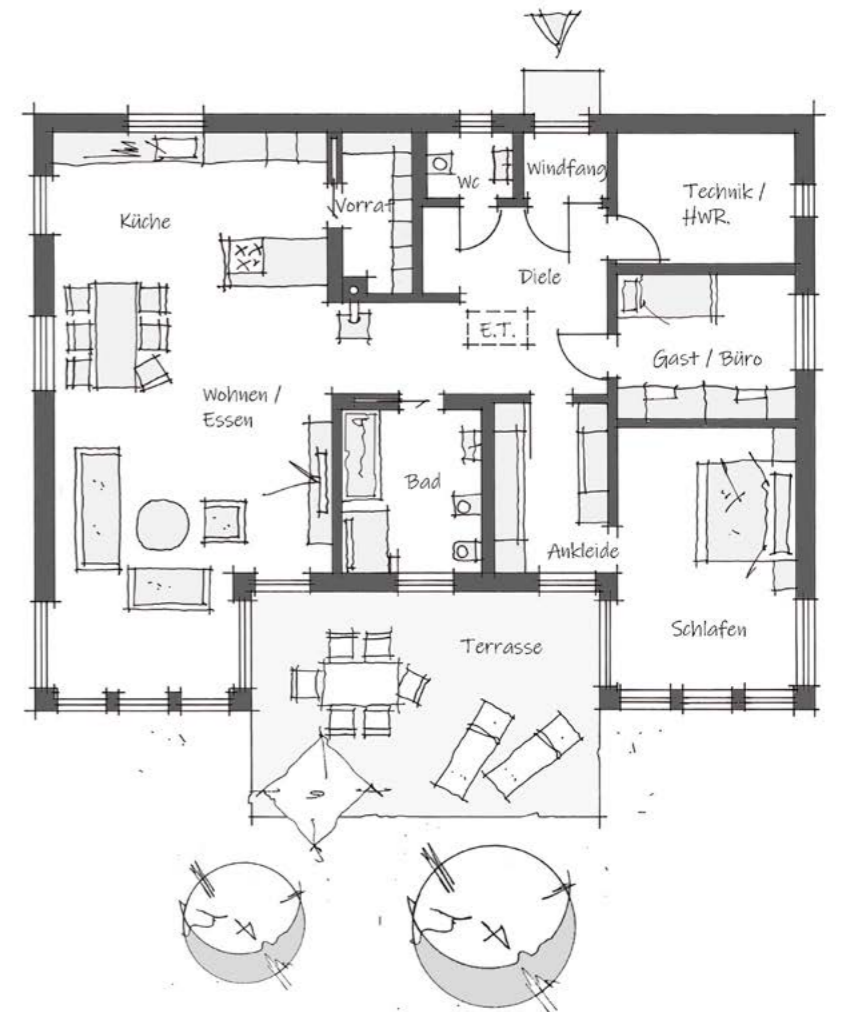
# Bungalow in Laberweinting



## BUNGALOW Hausdaten

Abmessungen:	15,90 m × 11,91 m
Dachform:	Walmdach
Dachneigung:	20°
Küche:	18,67 m <sup>2</sup>
Essen/Wohnen:	38,87 m <sup>2</sup>
Schlafen:	18,93 m <sup>2</sup>
Ankleide:	7,91 m <sup>2</sup>
Bad:	9,13 m <sup>2</sup>
Gast/Büro:	10,49 m <sup>2</sup>
Technik:	9,43 m <sup>2</sup>
<b>Gesamtnutzfläche:</b>	<b>139,53 m<sup>2</sup></b>

Die angegebenen Flächen beziehen sich auf die Nutzfläche. Grundrissdarstellung ohne Maßstab.



# Ein breites Programm

Hausbau | Behälterbau | Agrarbau  
Industrie- und Gewerbebau



## WOLF System kann vielfältig

Wer mit WOLF System baut, kann mehr erwarten. Wir sind auch für diejenigen ein starker Partner, die Wohnen und Arbeiten gerne verbinden würden. So bauen wir nicht nur Häuser, sondern realisieren Projekte wie Kindergärten, Büros oder auch Kombinationen aus Haus und Halle, etwa für die Landwirtschaft. WOLF System steht für Vielfalt, die Sie extrem individuell in Anspruch nehmen können.



Holz, Stahl, Beton und durchdachte Werkstoffkombinationen erlauben uns wirtschaftliche Lösungen, abgestimmt auf Ihre individuellen Anforderungen.

# Wände der Superlative Stabiler – schneller – sicherer



## Clima Nova Clima Nova pro

WOLF SYSTEM-WÄNDE sind stabil. Ein vierstöckiges Haus von WOLF überstand sogar den Erdbebenstest. Aber wie viel Gewicht kann man daran befestigen? Diese Frage stellt sich jedem Bauherren spätestens dann, wenn er vor den Wänden seiner Küche steht und die Aufgabe lösen muss, dort schwere Küchenschränke zu befestigen. Wir haben uns zur Aufgabe

gemacht, die Tragfähigkeit der WOLF-WANDSYSTEME (Clima Nova und Clima Nova pro) anhand einfacher, für jeden verfügbarer Mittel zu demonstrieren. Vorgabe war, dass das Gewicht nur in der Installationsebene befestigt werden darf. Wir haben dazu auf handelsübliche Kunststoff-Dübel und Bauschrauben zurückgegriffen. Als Gewicht haben wir uns etwas wirklich Schweres ausgesucht:

## Tragfähig

das Polizeimotorrad eines bekannten US-Herstellers, natürlich mit passendem Fahrer. Und siehe da, mit dem Motorrad – fahrbereit rund 520 kg – dem Tragegestell mit einem Gewicht von rund 130 kg und dem Fahrer trägt die WOLF SYSTEM Installationsebene locker mehr als 700 kg Gewicht – mit Sicherheit mehr als jeder Küchenschrank je wiegen wird.

# 1 Wandsystem – 2 Optionen

## 1 CLIMA NOVA Nachhaltig gut fürs Klima, drinnen und draußen

Vlies-Dampfbremse

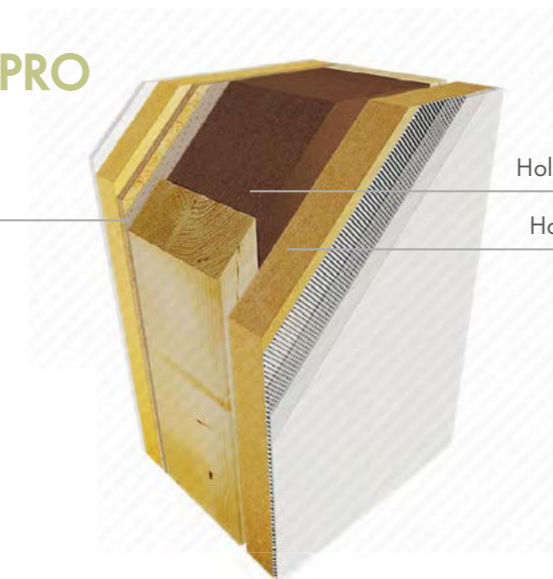


Mineralwolle 200 mm

Holzfaserdämmplatte 60 mm

## 2 CLIMA NOVA PRO nachhaltig und zusätzlich verbesserter sommerlicher Hitzeschutz

Vlies-Dampfbremse



Holzfaserdämmplatte 200 mm

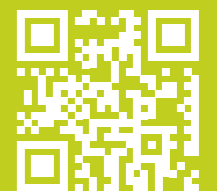
Holzfaserdämmplatte 60 mm



SICHER  
NACHHALTIG  
BAUEN MIT WOLF.

Nachhaltig in Ihre Zukunft.  
Die Fördermöglichkeiten der  
KfW können in Anspruch  
genommen werden.

WEITERE INFOS  
FINDEN SIE HIER  
[WWW.WOLFHAUS.DE/WANDAUFBAU](http://WWW.WOLFHAUS.DE/WANDAUFBAU)



# Die Wolf-Gruppe

Wolf System GmbH  
Am Stadtwald 20  
94486 Osterhofen  
DEUTSCHLAND  
Tel: +49/9932/37-0  
Fax: +49/9932/2893  
mail@wolfsystem.de  
www.wolfsystem.de



WOLF System  
Bauherrenstudio  
Osterhofen  
- Die Ausstellung  
rund ums Bauen

Hauptniederlassung Deutschland – Österreich

# Individuell geplant – mit System gebaut



Wolf Systembau  
Gesellschaft m.b.H.  
Fischerbühel 1  
4644 Scharnstein  
ÖSTERREICH  
Tel: +43/7615/300-0  
Fax: +43/7615/300-313  
mail@wolfsystem.at  
www.wolfsystem.at

WOLF System  
Kompetenzzentrum  
Scharnstein  
Ideen & Inspirationen  
rund ums Wohnen

Hauptniederlassung Österreich – Scharnstein



**I** Wolf System SRL  
Industriezone 1  
39040 Freienfeld (BZ)  
ITALIEN



**F** Système Wolf S.a.s.  
Zone industrielle CS 10507  
67480 Leutenheim  
FRANKREICH



**F** Wolf Connexion S.a.r.l.  
15, rue des Carrières  
78520 Limay  
FRANKREICH



**D** Wolf System GmbH  
Neustädter Landstraße 2  
Ot. Langenwolmsdorf  
01833 Stolpen  
DEUTSCHLAND



**CH** System Wolf AG  
Feffetstraße 18  
9464 Rüthi SG  
SCHWEIZ



**CZ** WOLF SYSTEM spol. s r.o.  
Únětická 885  
252 62 Horoměřice  
TSCHECHIEN



**CZ** WOLF SYSTEM spol. s r.o.  
Chotěbořská 666  
582 63 Žďelec nad Doubravou  
TSCHECHIEN



**PL** Wolf System Sp. z o.o.  
ul. Budowlana 17  
41100 Siemianowice Śl.  
POLEN



**LV** Wolf System SIA  
Ata Kronvalda iela 18  
4110, Cesis  
LETTLAND



**GB** Wolf Systems Ltd.  
Shilton Industrial Estate  
Bulkington Road, Shilton  
Coventry CV7 9QL  
GROSSBRITANNIEN



**RUS** OOO Wolf System  
249080, Kaluzhskaya oblast,  
Maloyaroslavetsky raion,  
S. Detchino,  
ulitsa Industrialnaya 5  
RUSSLAND



**RUS** OOO Wolf Haus Sibir  
646882, Oblast Omsk,  
Rayon Asowo,  
Dorf Swonarjow Kut, ul.  
Sowjetskaja, 1B, Büro 3  
Werk: 646882, Dorf Kruch,  
Promyshlennaja ploshhadka 1  
RUSSLAND



**H** Wolf System Építőipari Kft.  
Gyártótelep  
7522 Kaposújlak  
UNGARN



**SK** WOLF SYSTEMBAU spol. s r.o.  
Hronská 3211/1  
960 03 Zvolen  
SLOWAKEI



**RO** Wolf System S.R.L.  
317232 Cladova Nr. 10  
Jud. Arad  
RUMÄNIEN



**A** Lehner Systembau GmbH  
Thomas-Bohrer-Straße 15  
9020 Klagenfurt  
ÖSTERREICH

**BY** WOLF SYSTEM RRB  
Mogilevskaya oblast,  
Bobruysk, ul.  
Derschinskogo 17/33, Büro 6  
WEISSRUSSLAND

**LT** Wolf System UAB  
Ketunu k.  
81213 Siauliu raj.  
LITAUEN

**UA** TOV Wolf System  
Ivana Franka 40-b  
01030 Kiev  
UKRAINE

**EST** WOLF SYSTEM OÜ  
Estonia pst. 1  
10143 Tallinn  
ESTLAND





WOLF SYSTEM GMBH

Am Stadtwald 20 | 94486 Osterhofen  
Tel. +49 9932 37-0 | [www.wolfhaus.de](http://www.wolfhaus.de)